



Microsoft Internet Explorer 5

Upute za korištenje



Internet Explorer u širem smislu označava skup besplatnih Microsoftovih programa za korištenje globalne računalne mreže Internet. U taj programski paket spadaju programi za surfanje webom, za primanje i slanje e-mail poruka te čitanje news grupa (*Outlook Express*), izradu jednostavnijih www-stranica (*FrontPage Express*), izravnu govornu i pismenu komunikaciju putem mreže (*Microsoft NetMeeting*, *Microsoft Chat*), slušanje multimedijских sadržaja (*Netshow*) itd.

U užem smislu, **Internet Explorer** jest program za pregledavanje *World Wide Weba* (www-a) li, kako se to uobičajeno kaže, web-stranica. *World Wide Web* je dio Interneta, i to njegov najpopularniji dio. Postoje i mnogi drugi servisi na globalnoj računalnoj mreži, no *Web* ih je, zbog svoje jednostavnosti uporabe, nadmašio po broju korisnika. Ne treba stoga čuditi da je Micr osoft svojem programu za korištenje Interneta nadjenulo ime upravo po programu za surfanje *Webom*. Ove upute odnose se samo na korištenje programa za pregledavanje web - stranica.

POKRETANJE PROGRAMA

Internet Explorer (skraćeno: **IE**) možete **pokrenuti** na jedan od slijedećih načina:

Dvoklikom na ikonu **Internet Explorer** na desktopu



Klikom na gumb **Start / Programs / Internet Explorer / Internet Explorer**



Ako imate instalirano poboljšanje Windows desktopa, klikom na ikonu **Internet Explorera** u taskbaru



STANDARDNA TRAKA I TRAKA S ADRESOM

Standardna traka (*Standard Buttons*) je traka s gumbima za brzo manipuliranje web -stranicama. Nalazi se ispod trake s padajućim izbornicima.. Nju ćete vrlo često koristiti, budući da se na njoj nalaze sve najvažnije opcije za surfanje.

Gumbi **Back** i **Forward** služe za prebacivanje na prethodnu ili iduću (ukoliko ste prije toga kliknuli na **Back**) web stranicu.

Gumbom **Home** učitava se početna stranica (navedena u **Internet Options-u**).

Gumbom **Mail** otvara se program za odašiljanje i primanje e-mail poruka. Gumb **Print** služi za printanje učitane stranice na printeru. **Edit** otvara učitane web stranicu u programu za obradu web stranice



Gumb **Stop** zaustavlja učitavanje stranice.

Gumb **Refresh** ponovno učitava (osvježava) istu stranicu.

Pritiskom na bilo koji od tri gumba **Search**, **Favorites** ili **History** otvara se panel s *lijeve strane ekrana* (unutar *IE-a*). Sadržaj panela ovisi o kliknutom gumbu.

Klikom na gumb **Search** u navedenom panelu sa lijeve strane *IE*-a prikazu se linkovi na web stranice Internet pretraživala. Klikom na neki od tih linkova odlazite na web stranice navedenog pretraživala. Gumbom **Favorites** u panelu se pojavljuju linkovi omiljenih web stranica koje je korisnik sam (odnosno vi) spremio kako bi ih koristio i u budućnosti, također klikom na link odlazite na web stranice na koje se link odnosio. **History** otvara popis svih posjećenih web stranica sortiranih po danu i tjednu.

U **traku s adresom (Address Bar)** se unosi adresa web stranice koju želite vidjeti.

U *IE*-u postoje još dvije vrste traka, traka s linkovima (**Links**) i **Radio traka (Radio)**. Traka s linkovima sadrži gumb s linkovima na web stranice sa zanimljivostima (**Best on the Web** - link na najbolje web stranice, **Free Hotmail** - link na web stranice gdje možete dobiti besplatnu e-mail adresu itd.). Radio traka sadrži gumb za pojačavanje tona, mijenjanje radio stanice i gumb sa kojim "palimo" radio.

Klikom na gumb **Go** učitava se web stranica čija je adresa unesena u polje **Address**.



Ova inačica *IE*-a donosi i jednu novost, od sada se može odrediti koji će gumbi biti vidljivi u navigacijskoj traci, pa čak se može odrediti i sam njihov raspored onako kako korisniku najviše odgovara. Slika *navigacijske trake* koja je ovdje prikazana je najstandardnija u *IE* bez promjena.

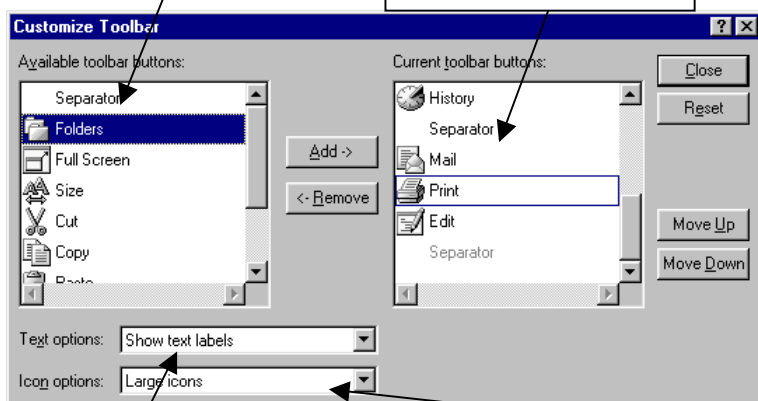
Desnim klikom miša nad standardnom trakom otvarate izbornik pomoću kojeg određujete koje će sve trake biti vidljive. Ispred trake koja je vidljiva u glavnom prozoru *IE*-a je kvačica.

Opcija **Customize...** otvara novi prozor pomoću kojeg se određuje raspored i vidljivost gumba u standardnoj traci.



Gumbi koje možemo dodati u standardnu traku.

Gumbi koji se nalaze u standardnoj traci.



U dijaloškom okviru **Text options:** određujemo veličinu slova (fonta) u standardnoj traci (možemo ih i ukloniti) standardnu traku.

Pomoću **Icon options:** određujemo veličinu gumba u standardnoj traci.

MANIPULIRANJE GUMBIMA

Gumb koji želite dodati označite sa klikom, zatim kliknete na gumb **Add** i gumb će biti dodan u standardnu traku.

Ukoliko želite ukloniti gumb; klikom označite gumb u desnom panelu i sa gumbom **Remove** ga uklanjate iz standardne trake.

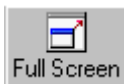
Gumbima **Move Up** i **Move Down** pomičete označeni gumb gore ili dolje, odnosno lijevo ili desno na standardnoj traci (odnosi se na gumb u desnom panelu).

Sa gumbom **Reset** postavljate vraćate postavljate sve gumbе onako kako su bili raspoređeni nakon svih promjena.

Klikom na gumb **Close** zatvarate prozor.

Napomena: **Separator** nije gumb, nego okomita linija koju vidite na standardnoj traci, nju također možete dodavati ili uklanjati između gumbova.

Spomenuti ćemo još neke gumbе koje možete koristiti (dodati) u standardnu traku, a mogu biti od koristi:



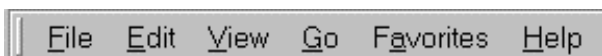
- Pomoću gumba **Full Screen** proširujete područje prikaza *Internet Explorera* preko cijelog ekrana i od svih traka ostaje vidljiva samo standardna traka, ali bez imena gumba (samo ikone). Ponovnim pritiskom na isti gumb vraćate prijašnji izgled *IE*-a



- Gumb **Related** prikazuje linkove sličnog ili povezanog sadržaja učitane web stranice.

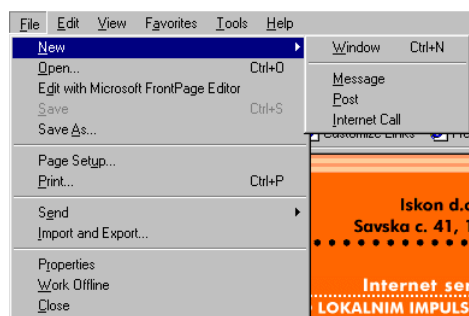
PADAJUĆI IZBORNICI

Padajući izbornik je popis opcija koje se prikažu kada se mišjim kursorom pritisne na jednu od riječi pri vrhu Explorera prozora.



Opisat ćemo samo one opcije u padajućim izbornicima koje se neposredno koriste za surfanje webom. U *Explorera* izbornicima, naime, postoje i opcije koje služe za pozivanje s drugim programima za Internet telefoniju, on-line dopisivanje i slično. Te opcije nećemo detaljnije opisivati.

PADAJUĆI IZBORNİK FILE



File / New / Window - otvara novi *IE*-prozor. Ostale podopcije nisu vezane uz surfanje webom.

File / Open - otvara dijaloški okvir za upisivanje web adrese koju želite vidjeti.

File / Save As... - otvara dijaloški okvir pomoću kojeg snimate učitane web stranice na svoje računalo.

File / Page Setup... - otvara dijaloški okvir u kojem određujete oblik i veličinu web stranice za printanje

File / Print... - otvara dijaloški okvir za printanje

File / Send / Page by E-mail... - šalje učitane web stranice e-mailom.

File / Send / Link by E-mail... - šalje link učitane web stranice e-mailom.

File / Send / Shortcut To Desktop - smješta na desktop ikonu na koju, ako kliknete, otvorit će vam se *IE* sa stranicom koju upravo imate na ekranu (p primjereno za stranice na Internetu koje često posjećujete). Preostale dvije opcije nisu vezane uz surfanje webom.

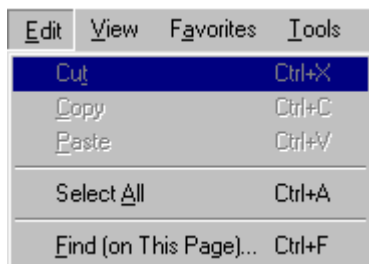
File / Import and Export - Integriranje i eksportiranje podataka (*Cookiesa* i *Favoritesa*) u (iz) drugih browsera na vašem računalu.

File / Properties - otvara dijaloški okvir s podacima o stranici koju imate učitano u *IE*.

File / Work Offline - Ako je ispred riječi *Work Offline* kvačica (✓) onda će *IE* na ekran učitavati samo one web stranice koje ste već ranije posjetili na Internetu i koje postoje pohranjene u spremniku (*cache*) na vašem računalu. Ako kvačicu želite maknuti, kliknite još jednom na *Work Offline*

File / Close - zatvara prozor s *Internet Explorerom*.

PADAJUĆI IZBONIK *EDIT*



Padajući izbornik **Edit** sadrži standardne opcije **Cut**, **Copy**, **Paste** i **Select All**, poznate svim malo iskusnijim korisnicima računala.

Edit / Find (on This page)... - otvara dijaloški okvir pomoću kojega u učitanoj web stranici tražite neku riječ ili niz znakova.

PADAJUĆI IZBONIK *VIEW*



View / Toolbars - određuje koje će trake s opcijama biti vidljive. Opcija je identična kao i kad nad standardnoj traci kliknemo desnim klikom miša. (objasnili smo u poglavlju sa trakama).

View / Status Bar - određuje hoće li se vidjeti statusna linija na dnu *Explorerova* prozora. Ako je kvačica ispred opcije, statusna linija je uključena.

View / Explorer Bar - uključuje i isključuje panel s lijeve strane ekrana. Učinak ovih opcija je isti kao i kad se pritisću gumbi **Search**, **Favorites**, i **History**.

View / Go To / Back - učinak ove opcije je identičan pritisku gumba **Back** u standardnoj traci.

View / Go To / Forward - učinak ove opcije je identičan pritisku gumba **Forward** u standardnoj traci.

View / Go To / Home Page - učinak ove opcije je identičan pritisku gumba **Home** u standardnoj traci. Ispod ove opcije ćete naći popis web stranica koje ste posjetili tokom tog dana, a kvačica se na lazi ispred imena web stranice na kojoj se sada nalazite.

View / Stop - učinak ove opcije je identičan pritisku gumba **Stop** u standardnoj traci.

View / Refresh - učinak ove opcije je identičan pritisku gumba **Refresh** u standardnoj traci.

View / Text Size - određujemo veličinu slova (fonta) u web stranicama.

View / Encoding - odabir veličine slova kojom će se prikazati web-stranica na ekranu, te uporaba specijalnih slova za različite jezike (poput naših slova č, ć, ž, š i đ).

View / Full Screen - proširuje područje prikaza *IE*-a preko cijeloga ekrana.

Ako web-stranica na hrvatskom jeziku ima pogrešno ispisana hrvatska slova, pokušajte promijeniti tip prikaza. Kliknite padajući izbornik **View / Encoding** i zatim odaberite jednu od ovih opcija:

Central European Alphabet (Windows)
Central European Alphabet (ISO)
Central European (DOS)

PADAJUĆI IZBORNIK FAVORITES

Favorites - popis omiljenih web stranica (engleski : *favorites*) na Internetu, čije je adrese korisnik sačuvao, kako bi ih i u budućnosti mogao ponovno posjetiti. Uz to, u padajućem izborniku **Favorites** postoje i popisi linkova koje je *Microsoft*, kao proizvođač *IE*-a, uvrstio smatrajući da bi mogli zanimati većinu potencijalnih korisnika.

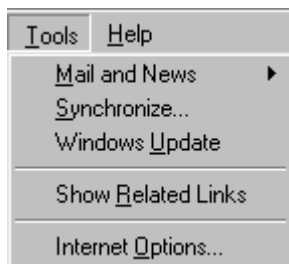
Favorites / Add to Favorites... - otvara dijaloški okvir kojim se učitana web stranica dodaje u popis korisnikovih omiljenih linkova (*favorites*).

Favorites / Organize Favorites... - otvara dijaloški okvir za organiziranje i uređivanje popisa omiljenih linkova.

U direktoriju (*folderu*) **Links** su linkovi web stranica koji se nalaze kao gumbi na **Links** traci. Mijenjanjem ovih linkova (brisanjem i dodavanjem novih) mijenjate i sadržaj trake **Links**.



PADAJUĆI IZBORNIK TOOLS



Mail and News - opcija s kojom otvarate aplikacije za manipuliranje e-mailom i news grupama.

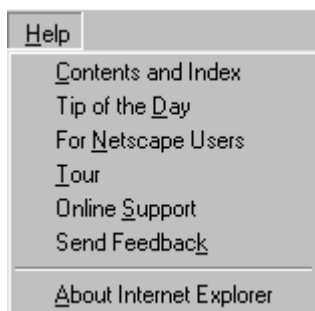
Synchronize... - otvara se novi prozor pomoću kojeg uspoređujete podatke (uglavnom web stranice) sa Interneta i one koje se nalaze na vašem računalu. Opcija koja se koristi jako često ako radite sa nekim podacima sa Interneta *Offline*, pa s ovom opcijom imate mogućnost nadopunjavanja tih podataka (ukoliko je došlo do promjene) kad se nalazite na Internetu.

Windows Update - odlazite na stranice *Microsofta* koje su posvećene zakrpama i novim inačicama *Internet Explorera* i drugih aplikacija iz istoimenog programskog paketa.

Show Related Links - prikazuje linkove sličnog ili povezanog sadržaja učitane web stranice.

Internet Options... - otvara se dijaloški okvir u kojem definirate rad sa svim aplikacijama iz paketa *Internet Explorera*.

PADAJUĆI IZBORNIK HELP



Help / Contents and Index - otvara dijaloški okvir s pomoći za korištenje *Internet Explorera*.

Help / Tip of the Day - prikazuje

Help / For Netscape Users - informacije za korisnike *Netscapeovog* paketa Internet programa, za ovu opciju potrebno je biti spojen na Internet.

Help / Tour - otvara *Microsoftovu* web stranicu sa podacima o korištenju *Internet Explorera*, za ovu opciju potrebno je biti spojen na Internet.

Help / Online Support - otvara Microsoftove web stranice s pomoći u radu sa *IE* programskim paketom, za ovu opciju potrebno je biti spojen na Internet.

Help / Send Feedback - otvara Microsoftove web stranice gdje postavljate pitanja o proizvodima, problemima i drugim stvarima vezanima za Microsoftove proizvode, za ovu opciju potrebno je biti spojen na Internet.

Help / About Internet Explorer

prikazuje osnovne podatke o programu.

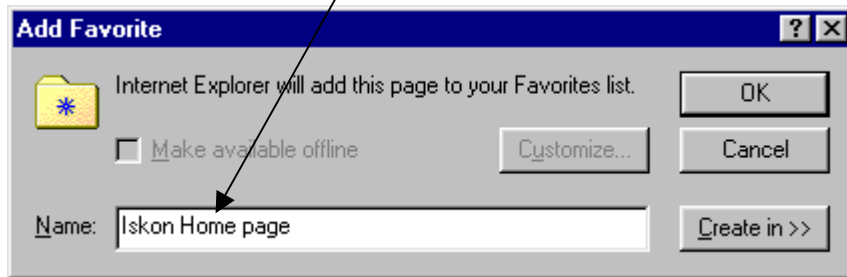


SPREMANJE LINKOVA (FAVORITES)

Kada naiđete na web stranicu koju želite i ubuduće posjećivati, a kako ne bi morali zapisivati njezinu adresu, Explorer nudi mogućnost pospremanja linka web stranice u **Favorites**.

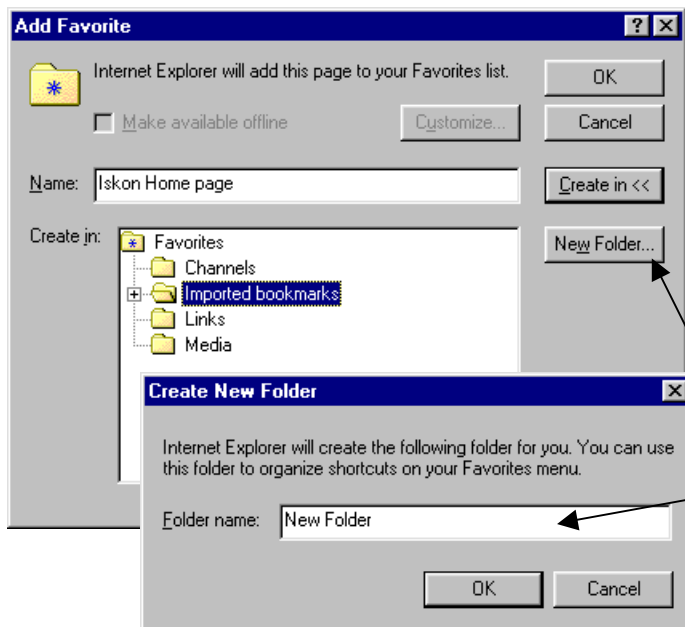
To se obavlja na slijedeći način:

1. Učitajte web stranicu čiji link želite sačuvati.
2. Kliknite na padajući izbornik **Favorites / Add Favorites...**
3. Pojavljuje se dijaloški okvir za dodavanje linka u popis. Link će u popis biti spremljen pod imenom napisanim u rubrici **Name**. Naziv možete promijeniti.



4. Pritisnite **OK**.

Ako ponovno pritisnete padajući meni **Favorites**, na dnu popisa bit će link koji ste spremili.



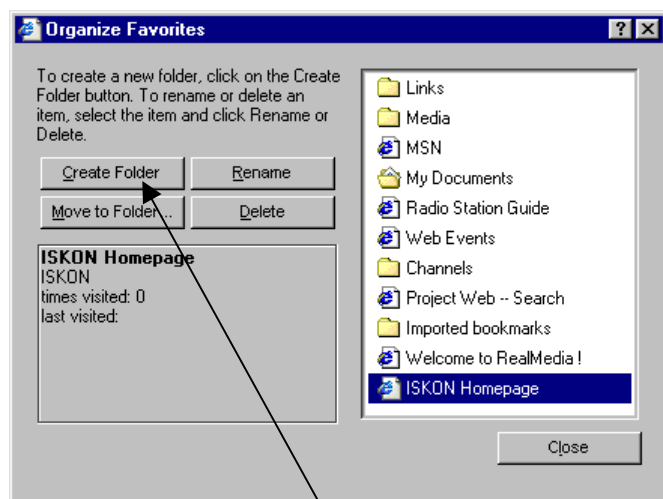
Ukoliko link želite smjestiti u novi ili neki od postojećih direktorija (foldera) s omiljenim linkovima, a ne na dno popisa, učinite slijedeće:

1. Kliknite padajući meni **Favorites / Add Favorites...**
Pojavljuje se dijaloški okvir za dodavanje linka u popis. Kliknite gumb **Create in >>**
2. Dijaloški okvir se proširuje.
Ako link želite dodati u postojeći folder, dvokliknite na ikonu direktorija (foldera) po želji.
Ako link želite spremiti u novi folder, kliknite gumb **New Folder...**, u novi dijaloški okvir upišite naziv novog foldera, pritisnite **OK**, i zatim u popisu foldera dvokliknite na kreirani folder.
3. Kliknite **OK**

ORGANIZIRANJE SPREMLJENIH LINKOVA

S vremenom se možete suočiti s nekoliko problema sa spremljenim linkovima. Može vam se, npr., dogoditi da jedan od linkova (ili čak više njih) ne radi, tj. ne učitava se web stranica na koju se taj link odnosio. *Explorer* javlja da ta stranica ne postoji. Ujedno i sam *Favorites* nakon nekog vremena može postati poprilično nezgrapan za korištenje (ako je popis linkova predugačak). *Explorer* omogućava jednostavno organiziranje spremljenih linkova, pa tako i samo brisanje linkova čije web stranice više ne postoje.

To se obavlja pomoću opcije **Favorites / Organize Favorites...**



Kliknite padajući izbornik

Favorites / Organize Favorites... i otvorit će se novi prozor za organiziranje omiljenih linkova.

KAKO OBRISATI LINK?

- Otvorite folder u kojemu se link nalazi
- Označite link klikom i pritisnite gumb **Delete**

KAKO PREBACITI LINK IZ JEDNOG U DRUGI FOLDER?

- Otvorite folder u kojemu se nalazi link što ga želite prebaciti, i označite link
- Kliknite gumb **Move to Folder...** otvorit će se novi dijaloški okvir s popisom foldera
- Odaberite folder u koji želite prebaciti link i pritisnite **OK**

KAKO KREIRATI NOVI FOLDER?

- Pritisnite gumb **Create New Folder** i upišite ime novog foldera te pritisnite **Enter**

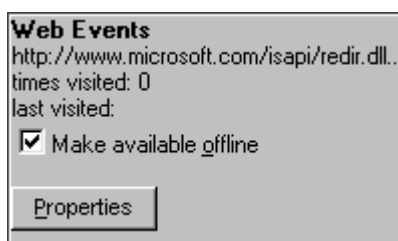
KAKO PREIMENOVATI FOLDER ILI LINK?

- Označi folder ili link što ga želiš preimenovati
- Klikni gumb **Rename** i upiši novo ime

Klikom na link neke web stranice imate mogućnost vidjeti i koliko ste puta posjetili tu stranicu (*times visited:*) i kada ste zadnji put bili na tim stranicama (*last visited:*).

Osim statistike u dijaloškom okviru *Favorites*a (lijevi donji kut) za svaki link koji se odnosi na web stranice sa Interneta Explorer daje mogućnost da vam te web stranice omogući gledati i kad ste *Offline* (odnosno on ih downloada na vaše računalo). Opcija s kojom to *Exploreru* omogućujete je **Make available offline** (stavite klikom kvačicu u mali dijaloški okvir ispred opcije).

Ispod te opcije (u slučaju da kliknete u dijaloški okvir) pojaviti će se gumb **Properties**. Klikom na **Properties** otvarate novi dijaloški okvir u kojem definirate parametre *sinkronizacije* (u ranijim poglavljima smo to objasnili) web stranica na vašem računalu, sa istim tim stranicama sa Interneta.



DEFINIRANJE PARAMETARA - INTERNET OPTIONS

Programeri Microsofta potrudili su se da njihov operativni sustav *Windows 98* obiluje izbornicima pomoću kojih imate mogućnost što lakše i jednostavnije urediti okruženje i način rada Vašeg računala kada je spojeno na Internet. Zbog ovoga i mnoštva sadržanih opcija *Internet Options* zaslužuje zasebno poglavlje.

Do *Internet Options* dolazite na nekoliko načina. Najjednostavniji od njih je da desnom tipkom miša kliknete na ikonu *Internet Explorer* na *desktopu*. Otvoriti će se padajući izbornik. Kliknite na posljednju opciju (**Preferences**).

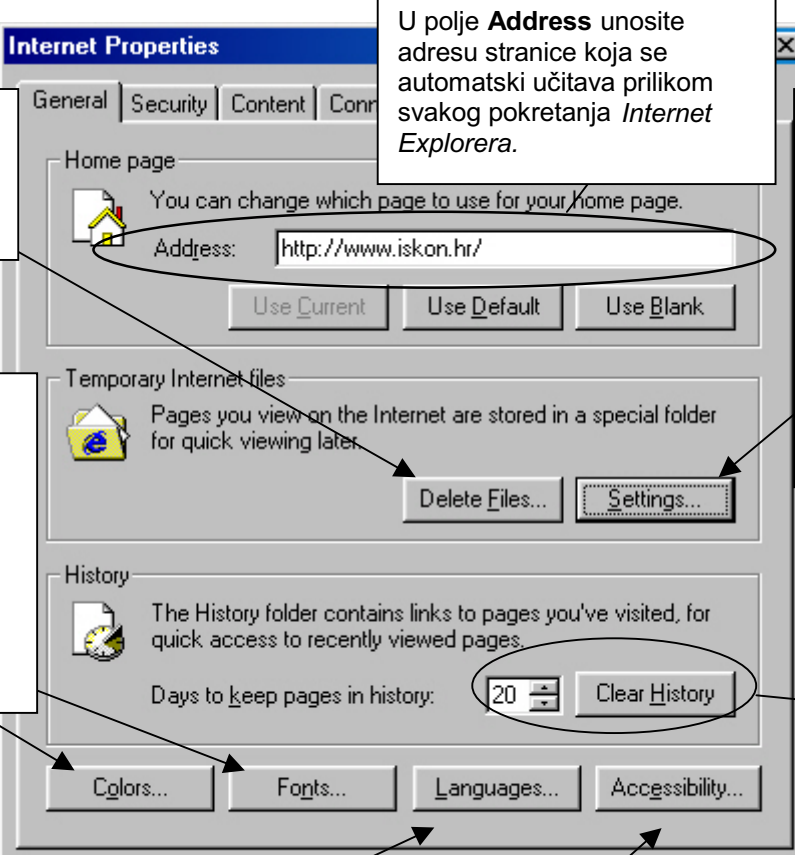
Klikom na gumb **Start -> Settings -> Control Panel** otvarate prozor s velikim brojem ikona pomoću kojih uređujete rad samih *Windowsa 98* pa se tako među njima nalazi i ikona *Internet Options* koju dva puta kliknete.



Do *Internet Optionsa* možete i preko samog **Internet Explorera** (*Internet Options* se nalazi kao zadnja opcija unutar padajućeg izbornika **Tools**).

General

General je prva kartica koja se prikazuje kada otvorite *Internet Options*. Ta se opcija sastoji od parametara koje su prvenstveno vezani uz pregledavanje web stranica odnosno korištenje programa za surfanje webom.



Delete Files briše sve datoteke koje je *Internet Explorer* snimio na vaše računalo.

U polje **Address** unosite adresu stranice koja se automatski učitava prilikom svakog pokretanja *Internet Explorera*.

Gumbom **Settings** otvarate novi prozor u kojem manipulirate sa snimljenim web stranicama na vašem računalo. Ujedno određujete i veličinu diskovnog prostora na vašem računalo koji će se koristiti za spremanje web stranica.

Pomoću **Colors** definirate boje linkova, tj. boje posjećenih i neposjećenih stranica, kako bi ih znali razlikovati. S **Fonts** određujete veličinu i vrstu znakova.

U dijaloški okvir unosite broj dana koliko dugo želite da linkovi posjećenih stranica ostanu u **History-u**. Gumbom **Clear History** uklanjate sve linkove posjećenih web stranica.

Pomoću **Languages** birate jezik (ili više njih) kojim ćete gledati web stranice (npr. hrvatski i engleski). Ova opcija korisna je kod web stranica koje su dostupne u nekoliko jezika.

S **Accessibility** dozvoljavate ili ignorirate boje unutar učitane web stranice, te veličinu i vrstu znakova koje je vlasnik web stranica definirao. S **User Style Sheet** možete definirati vlastiti izgled stranica koje gledate.

Security

Na ovoj kartici definirate zaštitu Vašeg računala od web stranica koje učitavate, odnosno omogućavate vašem računalu da se zaštiti od raznih mogućnosti oštećivanja podataka na računalu (npr. brisanja datoteka).

U **Securityu** su vam postavljene četiri kategorije web -stranica te za svaku pojedinačno definirate razinu zaštite.



Internet - sve web stranice kojima niste definirali ili ih niste sortirali pod preostale tri grupe s određenim nivoom zaštite.

Local intranet - web stranice koje se nalaze na Vašoj lokalnoj mreži (može biti samo Vaše računalo ili nekoliko računala povezanih u mrežu).

Trusted sites - stranice kojima vjerujete, odnosno stranice za koje vjerujete da ne mogu napraviti nikakvu štetu na vašem računalu.

Restricted sites - stranice za koje smatrate da postoji velika mogućnost da na neki način oštete podatke na vašem računalu.

Vi imate mogućnost dodavanja web stranica unutar kategorija i to tako da kliknete kategoriju kliknete gumb **Sites** (ispod navedene četiri kategorije) pa u novo otvoreni dijaloški okvir unesete adresu web stranica.

U *Internet Options* imate definirana četiri nivoa zaštite (**High, Medium, Medium-low** i **Low**). Pomoću njih određujete stupanj sigurnosti kategorija (povlačenjem gumba po okom itoj traci gore i dolje). Također, gumbom **Custom Level** možete sami definirati nivo zaštite kategorijama web stranica.

Naš savjet je da većinu stranica ostavite u Internet kategoriji, a što se tiče web stranica koje sadrže programe i razne druge podatke ko ji služe u svrhu nanošenja šteta računalima i računalnim mrežama (razno razni piratski, warez site -ovi itd.) **obavezno** staviti u kategoriju **Restricted sites**. a Mi Vam ipak savjetujemo da uopće ne odlazite na stranice takvog i sličnog sadržaja.

Content

Content sadrži napredne opcije vezane uz rad s osobnim podacima.

Preko **Contenta (Content Advisor)** dozvoljavate ili zabranjujete pristup web stranicama nedoličnog sadržaja (sami možete definirati što smatrate nedoličnim sadržajem) s Vašeg računala. Opcija kojom definirate takvu vrstu ograničenja je gumb **Enable...**

Pomoću opcija unutar polja **Certificates** manipulirate certifikatima ili, bolje rečeno, pristupnicama određenim web stranicama sortiranim u nekoliko različitih kategorija.

Polje **Personal information** sadrži opcije kojima manipulirate osobnim podacima. Pomoću tih podataka Vaše računalo "komunicira" s web stranicama (naravno, samo s onima koji traže Vaše podatke). Gumbom **AutoComplete** omogućavate računalu da Vam prilikom unosa podataka u web stranice sugerira nekom riječju ili skupinom znakova što zapravo želite upisati, naravno, ako ste te podatke već prije unosili.

Gumbom **My Profile** manipulirate svojim osobnim podacima.

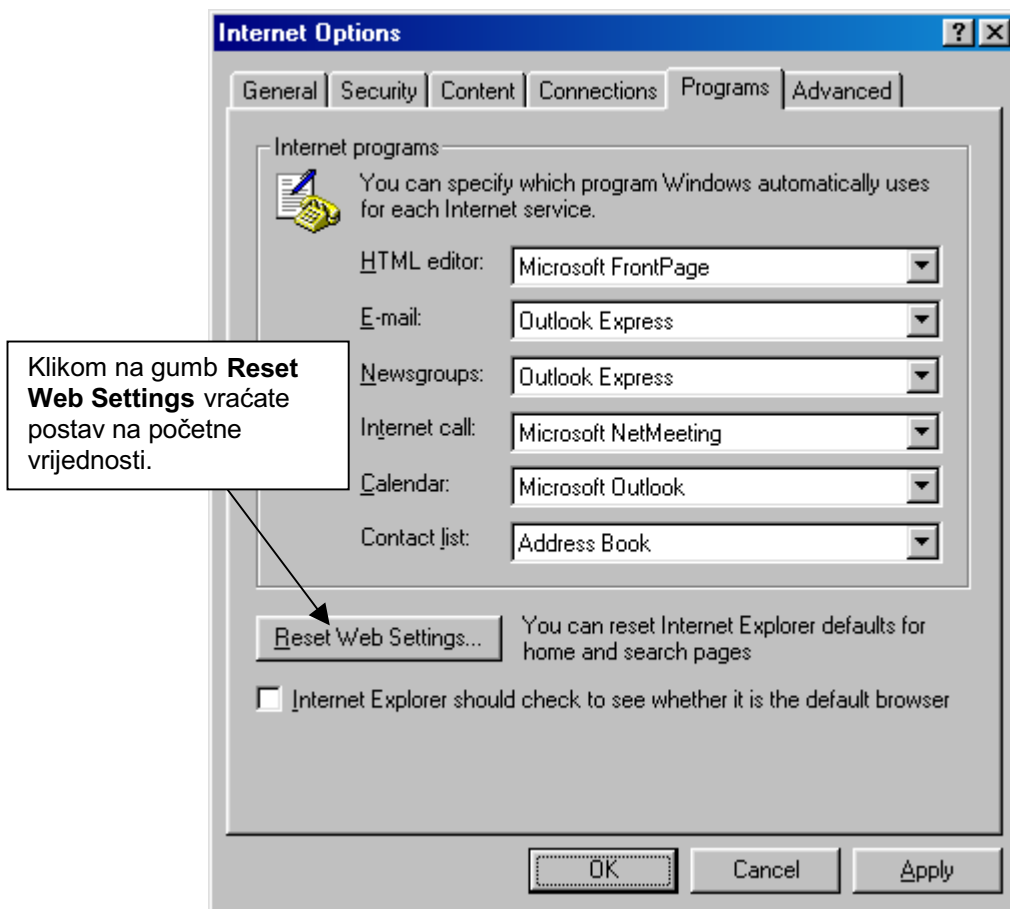
Connection

Opcije u kartici **Connection** vezane su uz definiranje načina spajanja na Internet i lokalnu računalnu mrežu (**LAN Settings**).



Programs

Kartica **Programs** nudi Vam mogućnost definiranja programa koje ćete koristiti na Internetu.



Windows 98 će Vam u svakoj od kategorija ponuditi programe koje imate instalirane na računalu. U slučaju da nije ponuđen niti jedan program, na računalu nemate niti jedan program koji može manipulirati navedenom vrstom servisa (npr. ako nemate ponuđenih programa u polju E -mail, nemate instaliran program za pisanje i slanje E -mail poruka). Ujedno, postavljeni programi pokrenut će se kada je to potrebno (npr. kad unutar web stranice kliknete na e-mail adresu, pokrenut će se program za pisanje i slanje e -mail poruka koji ste odredili u kategoriji **E-mail**:).

Advanced

Klikom na zadnju karticu otvara se p oduži izbornik u kojem klikom na neku od opcija omogućavate ili sprječavate pokretanje nekih programa, primanje i slanje podataka, kao i, učitavanje određene vrste podataka s web stranica (npr. slika). Podešavanjem ovih opcija možete znatno ubrzati, ali isto tako i krivim podešavanjem usporiti proces surfanja webom i samo učitavanje stranica. Dakle, oprez!



Brojevi Iskonovih modemskih ulaza:

Pristup Optimal – 076 610 000

Pristup Gold – 076 210 000

Biznet paket – 076 210 000

Pristup Gost – 076 410 000

INFORMACIJE O SERVERIMA

Mail	Incoming mail (POP) server	pop.iskon.hr
	Outgoing mail (SMTP) server	mail.iskon.hr
News	News (NNTP) server	news.iskon.hr
FTP	FTP server (za postavljanje vlastitih web stranica)	www.inet.hr (ili vlastita domena, ako je posjedujete)

DNS

213.191.128.2

213.191.128.3

PODRŠKA KORISNICIMA - KONTAKT

Na <http://podrska.iskon.hr>, web stranicama posvećenima korisnicima Iskona, možete pogledati svježe informacije o svom korisničkom statusu, popis svojih spajanja na internet, provjeriti koliko ste vremena bili spojeni, promijeniti lozinke, pročitati svoju elektroničku poštu putem weba, otvoriti dodatne e-mail adrese, pročitati razne upute za podešavanje računala i programa za korištenje interneta i pronaći obavijesti o radu Iskonovog sustava.

Iskon Internet d.o.o.
Savska 41 / X
(poslovni toranj Zagrepčanka)
10000 Zagreb

Telefon: (01) 6000-700

Fax: (01) 6000- 777

**Besplatni info telefon:
0800-1000**



Ukoliko imate problema ili pitanja vezanih uz podešavanje računala ili programa za korištenje interneta, nazovite naš Odjel za korisničku podršku na telefon **062-10-10-10** (lokalni telefonski impulsi iz cijele Hrvatske) svakim danom **0-24 sata**, ili nam napišite e-mail na pomoc@iskon.hr.

Broj telefaksa korisničke podrške:

062-10-10-11

Na <http://www.iskon.hr> pronaći ćete dodatne informacije o Iskonu i uslugama.

Na e-mail adresu info@iskon.hr možete poslati upite za dodatne informacije.

