



NETSCAPE



Netscape Navigator 6

Upute za korištenje



Netscape 6 je besplatni programski paket za korištenje Interneta, proizvod američke kompanije *Netscape*, jedna od prvih kompanija u svijetu koja se početkom 90-tih godina specijalizirala za izradu upravo Internet softvera i danas su njihovi programski paketi *Netscape* jedni od najkorištenijih u svijetu.

Netscape 6 se znatno razlikuje od svojih prethodnih inačica, od samog vizualnog izgleda pa do funkcionalnosti samih aplikacija koji dolaze u paketu. U ovim uputama ćemo se posvetiti programu za pregledavanje *World Wide Weba* (WWW-a), ili kako se to uobičajeno kaže - web stranica. *World Wide Web* najpopularniji dio Interneta. Postoje mnogi drugi servisi na globalnoj računalnoj mreži, no *Web* ih je, zbog svoje jednostavnosti uporabe, nadmašio po broju korisnika.

POKRETANJE PROGRAMA

Netscape 6 možete pokrenuti na jedan od slijedećih načina:

Klikom na ikonu **Netscape 6** na *desktopu*:



Klikom na gumb **Start / Programs / Netscape 6 / Netscape 6**



Ako je otvoren bilo koji program iz paketa *Netscape 6*, klikom na **prvu ikonicu** u donjem desnom kutu prozora



NAVIGACIJSKA TRAKA

Navigacijska traka (*Navigation Toolbar*) je traka s gumbima za brzo manipuliranje web stranicama. Nalazi se ispod trake s padajućim izbornicima. Nju ćete često koristiti, jer se na njoj nalaze sve najvažnije opcije za surfanje.

Gumbi **Back** i **Forward** služe za prebacivanje na prethodnu ili iduću (ukoliko ste prije toga kliknuli na **Back**) web stranicu.

U polje **Location** upisuje se adresa stranice koju želite posjetiti ili pojam koji želite pronaći na Internetu.

Ovim gumbima učitava se stranica proizvođača **Navigatora**.

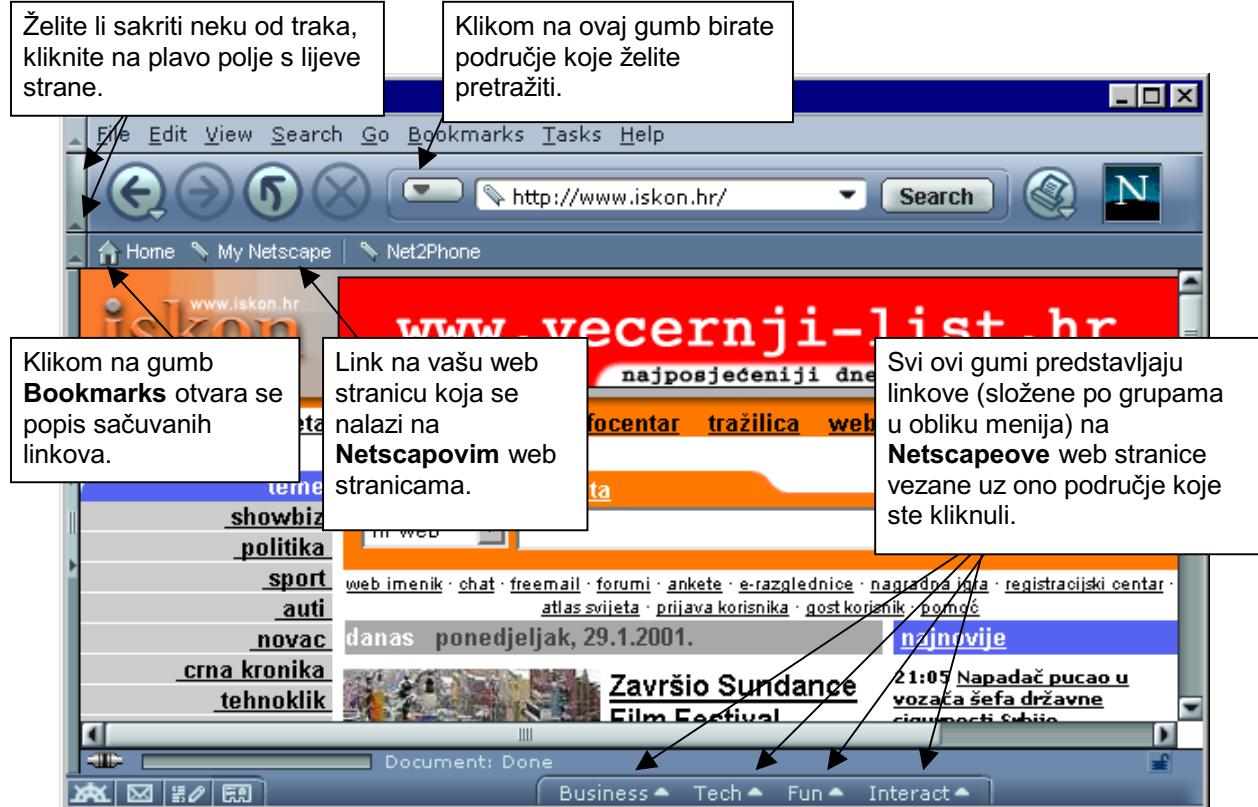
Gumbom **Reload** ponovno učitavate (osvježavate) istu stranicu.

Gumb **Stop** zaustavlja učitavanje stranice.

Gumbom **Search** pretražujete Internet. Odnosno pronalazite na Internetu web stranice koje su vezane uz traženi pojam (pojam unosite u lokacijsku traku).



Osobna traka (*Personal Toolbar*) (nalazi se ispod navigacijske trake) je traka sa gumbima koji su predstavljaju linkove na određene web stranice.



Za razliku od dosadašnjih verzija, *Netscape 6* donosi nekoliko zanimljivih novosti kod pružanja informacija. Prvenstveno se to odnosi na **My Netscape** (nalazi se pored gumba **Home**) koji predstavlja link na Vaše web stranice na *Netscapeovim* stranicama. Što to znači?! Nakon što registrirate *Netscape 6* (besplatna registracija) dodjeljuje Vam se korisničko ime pomoću kojeg će te na *Netscapeovim* web stranicama dobiti jednu web stranicu koja je zamišljena kao Vaš izvor informacija, zasigurno je tu najzanimljivije što si sami bez većih poteškoća i nekog predznanja možete odrediti koje informacije želite vidjeti, a koje ne i prikaz informacija koji si odredite (npr. vrijeme, stanje dionica, vijesti i sl.) ostaje takav sve dok se opet ne odlučite promijeniti sadržaj stranice.

KAKO SAČUVATI LINK WEB STRANICE?

Kada naiđete na web stranicu koju želite i ubuduće posjećivati, a kako ne bi morali zapisivati njezinu adresu, *Navigator* nudi mogućnost pospremanja linka web stranice u **Bookmarks**.

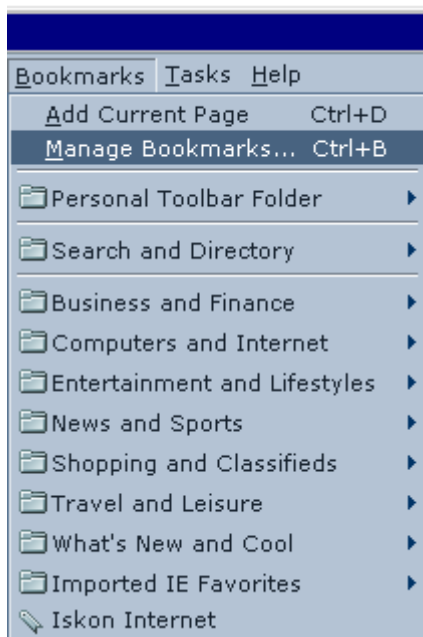
To se obavlja na slijedeći način:

- Učitajte web stranicu čiji link želite sačuvati.
- Kombinacijom tipki **<Ctrl+D>**: najjednostavniji način spremanja linkova. Link učitane stranice automatski se sprema u **Bookmarks**.

Link možete pospremiti i **desnim klikom** miša: otvara se padajući meni koji sadrži opciju **Bookmark this Page**.

KORIŠTENJE I ORGANIZIRANJE BOOKMARKA

Želite li koristiti neke od linkova koje ste pospremili, potrebno je samo kliknuti na gumb **Bookmarks** (u traci sa padajućim izbornicima), nakon čega će se cijeli popis linkova otvoriti u obliku padajućeg izbornika.



Linkovima se koristite kao s opcijama kod ostalih padajućih izbornika. Klikom na link, učitavate web stranicu.

Netscape u svom *bookmarku* ima mnoštvo linkova koje je stavio sam proizvođač. Oni su raspoređeni po direktorijima, ili bolje rečeno po kategorijama (postavljanjem mišjeg kursora na direktorij, njegov sadržaj se otvara u još jednom padajućem izborniku). Ti linkovi Vam mogu biti od velike pomoći, jer Vas oni vode na neke od najboljih web stranica (ovisi o kategoriji).

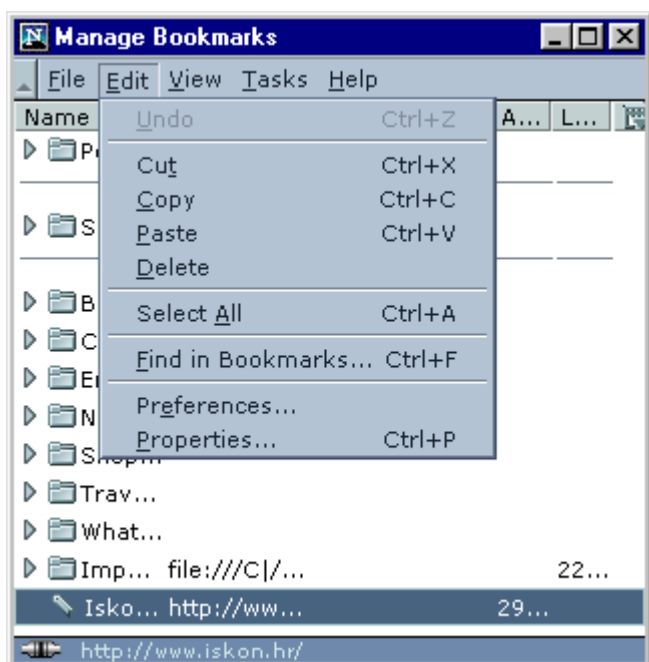
Kao što vidite, spremanje i korištenje linkova u *bookmarku*, vrlo je jednostavno. S vremenom se možete suočiti s nekoliko problema sa spremljenim linkovima. Može vam se, npr., dogoditi da jedan od linkova (ili čak više njih) ne radi, tj. ne učitava se web stranica na koju se taj link odnosio. *Navigator* daje poruku da ta stranica ne postoji. Ujedno i sam *bookmark* nakon nekog vremena može postati poprilično nezgrapnan za korištenje (ako je popis linkova predugačak).

Navigator omogućava vrlo lagano i jednostavno organiziranje bookmarka, pa tako i brisanje linkova čije web stranice više ne

postoje ili su promjenile svoju web adresu.

OTVARANJE PROZORA S POPISOM LINKOVA

- Pritisnite gumb **Bookmarks** na traci sa padajućim izbornicima. Odaberite opciju **Manage Bookmarks...** i otvoriti će se novi prozor s popisom linkova.
- Kombinacijom tipki **<Ctrl+B>** također otvarate prozor s popisom linkova.

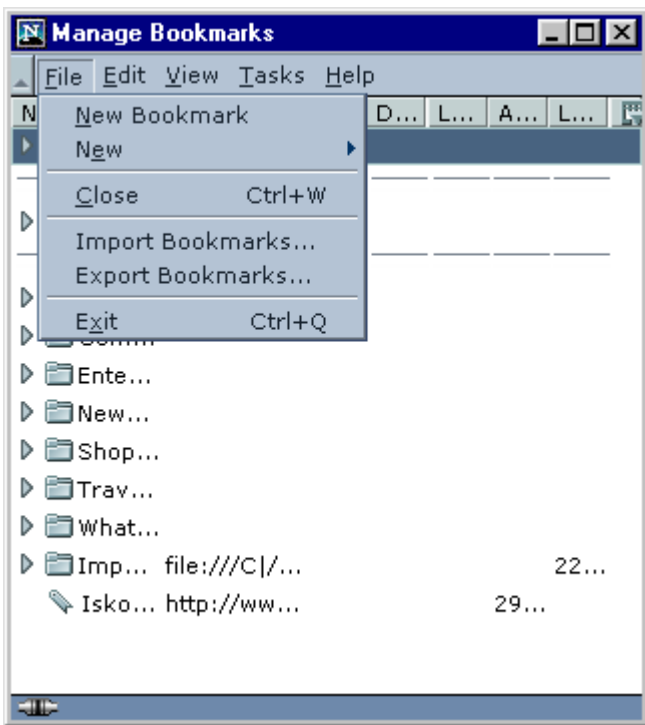


ORGANIZIRANJE SPREMLJENIH LINKOVA

Nakon što ste otvorili prozor, kliknite na link, zatim kliknite padajući meni **Edit** u kojem dobivate opcije za rad s linkovima:

- **Cut** - prebacujete link iz jednog foldera u drugi.
- **Copy** - prebacujete kopiju linka u drugi folder.
- **Delete** - brišete link (isto postižete i tipkom **Delete**).
- **Select All** – selektirate sve linkove u bookmarku (uključujući i foldere).
- **Find in Bookmarks...** - pretraživanje po linkovima.
- **Preferences...** – u nastavku uputa je objašnjena ova opcija.
- **Properties...** - podaci o spremljenom linku. Preko ove opcije možete link i preimenovali.

Uglavnom će te preko objašnjenog izbornika **Edit** uređivati linkove u *Bookmarku*, međutim u otvorenom prozoru **Bookmarks** postoji i izbornik **File** pomoću kojeg također možete uređivati svoj *bookmark*.



Izbornik **File** sadrži ove opcije:

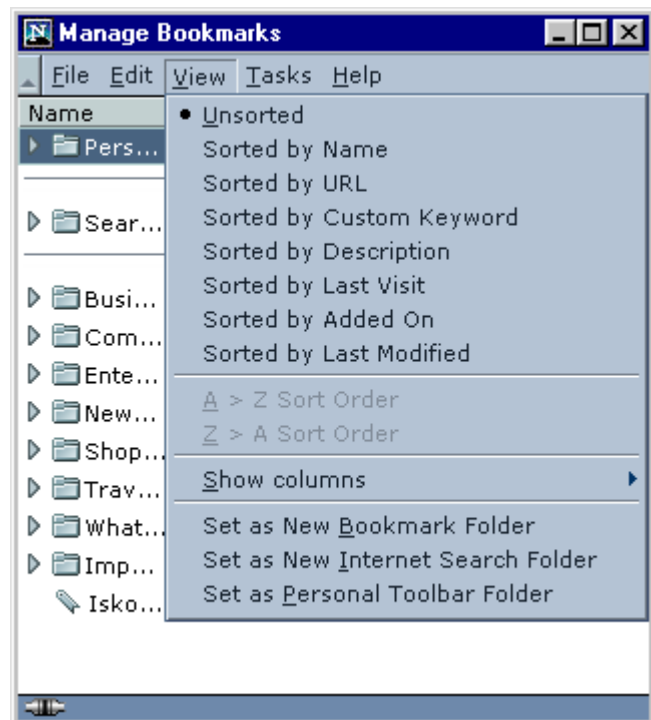
- **File / New Bookmark** - otvara se novi dijaloški okvir u koji se unosi web adresa (**Location (URL)**) i ime novog linka.
- **File / New / New Folder** - otvara se novi dijaloški okvir pomoću kojeg se dodaje direktorij (folder) u *Bookmarks*.
- **File / New / New Separator** - dodaje se linija (separator) ispod linka ili direktorija kojeg ste kliknuli. Ta linija je samo estetske prirode.
- **File / New / Navigator Window** – otvara se novi prozor *Netscapea*.
- **File / New / Message** – otvara se *Netscapeova* aplikacija za slanje elektroničke pošte.
- **File / New / Blank Page to Edit** – otvara se prazna stranica u *Netscapeovoj* aplikaciji za izradu i obradu web stranica.
- **File / Close** - zatvarate prozor *Bookmarks*.
- **File / Import Bookmarks...** – otvara se dijaloški okvir pomoću kojeg selektirate *bookmarks* nekog drugogog browsera, kako bi ga implementirali u *Netscapeov bookmarks*.
- **File / Export Bookmarks...** – otvara se dijaloški okvir pomoću kojega vršite snimanje *Netscapeovog* bookmarka kako bi ste ga mogli koristiti u nekom drugom browseru.

Izbornik **View** sadrži opcije pomoću kojih možete sortirati svoj bookmark po željenom redosljedu (kvačica ispred opcije sortiranja označava da su linkovi tim tipom sortiranja sortirana).

Ujedno pomoću opcije **View / Show Columns** možete odrediti bookmarku koje opcije uz link želite vidjeti (ime linka, adresa linka, kad ste zadnji put posjetili te web stranice itd.)

Izbornici **Tasks** i **Help** su identični istoimenim izbornicima u glavnom prozoru *Natscapea* (objašnjenja ćete naći u slijedećim poglavljima).

Izbornik **Help** u bookmarku sadrži mnogo manje opcija od istoimenog izbornika u *Netscapeovom* glavnom prozoru.

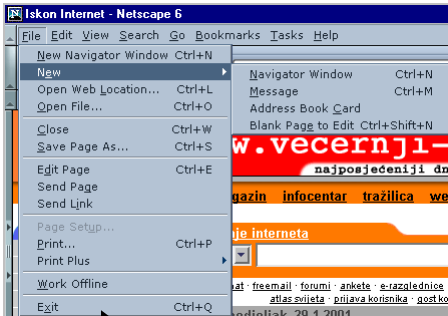


Padajući izbornik je popis opcija koje se prikaže kada kliknete na jednu od izbornika pri vrhu *Navigatorova* prozora.

File Edit View Search Go Bookmarks Tasks Help

Podvučeno slovo (uvijek) u kombinaciji s tipkom **Alt**, postiže isto što i klik na taj izbornik ili opciju. Opisati ćemo samo one opcije u padajućim izbornicima koje služe za pregledavanje web stranica. *Navigator* u svojim izbornicima sadrži i opcije za pokretanje drugih programa: za slanje i primanje e-pošte (*Netscape Mail*), čitanje news grupa, adresar itd. Te opcije nećemo podrobnije opisivati.

PADAJUĆI IZBORNIK FILE



U padajućem izborniku **File** opcije **Close** i **Quit** imaju vrlo slične funkcije:

File / Close zatvara trenutni *Navigatorov* prozor, no ostali ostaju otvoreni.

File / Exit zatvara sve prozore i završava rad u *Netscapeu*.

File / New Navigator Window - otvara novi prozor *Navigatora*.

File / New / Navigator Window – isto otvara novi prozor *Navigatora* kao i prethodna opcija. Ostale opcije **Message** (slanje e-pošte), **Address Book Card** i **Blank Page Edit** nisu vezane za pregledavanje web stranica.

File / Open Web Location... - otvara dijaloški okvir za upisivanje adrese stranice koju želite vidjeti ili učitavanja web stranica sa vašeg računala.

File / Open File... – otvara dijaloški okvir za učitavanje *HTML* datoteka sa računala.

File / Save Page As... - otvara dijaloški okvir pomoću kojeg snimate učitane web stranice na svoje računalo.

File / Edit Page, Send Page, Send Link - opcije vezane uz obradu i slanje web stranica i linkova.

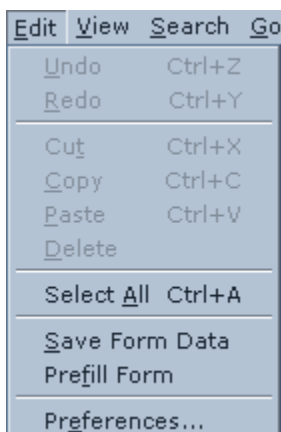
File / Page Setup... - otvara dijaloški okvir u kojem određujete oblik i veličinu stranice za printanje.

File / Print... – otvara prozor za printanje web stranice.

File / Print Plus – sadrži opcije koje nisu vezane uz surfanje Internetom, nego se odnose samo na tematiku printera i printanja, sve o toj temi (potrebno biti spojen na Internet).

File / Work Offline - opcija kojom navodite *Netscapeu* da nastavi svoj rad (surfanje) sa Web datotekama koji se nalaze na vašem računalu.

PADAJUĆI IZBORNIK EDIT

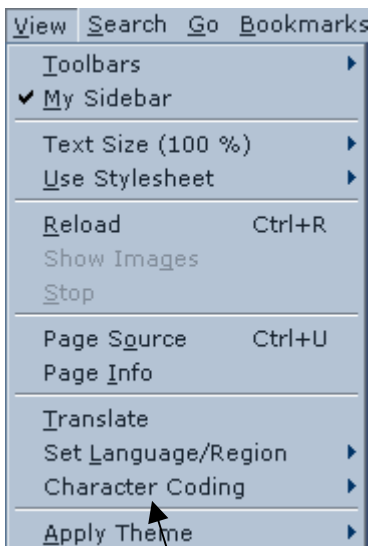


Padajući izbornik **Edit** sadrži standardne opcije **Cut**, **Copy**, **Paste** i **Select All**, poznate svim malo iskusnijim korisnicima računala.

Save Form Data i **Prefill Form** su opcije za napredne korisnike.

Edit / Preferences... - otvara dijaloški okvir za podešavanje raznih opcija u *Netscapeu*.

PADAJUĆI IZBORNIK VIEW



Ako se hrvatski znakovi (č, ć, š, ž, đ) ne prikazuju ispravno na ekranu, odaberite opciju **View / Character Coding** i iskušajte opcije **ISO / Central European (ISO-8859-2)** i **Windows / Central European (Windows 1250)**. Ako se nakon odabira jedne od dviju opcija hrvatski znakovi prikazuju ispravno, odaberite opciju **View / Character Coding / Customize...** kako biste osigurali da *Netscape* i ubuduće dobro prikazuje hrvatske znakove.



View / Toolbars / Navigation Toolbar - pokazuje (*Show*) ili skriva (*Hide*) navigacijsku traku s gumbima (ako je kvačica ispred *Navigation Toolbar* onda je traka vidljiva, a ako nije onda traka nije vidljiva).

View / Toolbars / Personal Toolbar - pokazuje (*Show*) ili skriva (*Hide*) osobnu traku. (ako je kvačica ispred *Personal Toolbar* onda je traka vidljiva, a ako nije onda traka nije vidljiva).

View / Toolbars / Taskbar pokazuje (*Show*) ili skriva (*Hide*) taskbar (najniža traka u *Netscapeovom* prozoru).

View / My Sidebar - opcija objašnjena u nastavku uputa.

View / Text Size (100%) - skupina opcija pomoću kojih određujete veličinu prikaza web stranice

View / Use Stylesheet – opcija pomoću koje određujete prikaz stranica (*style*).

View / Reload - ponovno učitava istu stranicu s Interneta. Ova opcija ima isti učinak kao pritisak gumba *Reload* na navigacijskoj traci.

View / Show Images - ako je *Navigator* ne prikazuje slike na web stranicama, ova opcija uključuje učitavanja slika.

View / Stop - prekida učitavanje stranice. Ova opcija ima isti učinak kao pritisak gumba *Stop* na navigacijskoj traci.

View / Page Source - prikazuje na ekranu *HTML*-kôd učitane stranice.

View / Page Info - otvara prozor s informacijama o učitanoj stranici: strukturi stranice, veličini datoteke, linkovima na stranici itd.

View / Translate – prevodi učitane web stranice na jezik koji želite, nažalost prevodi na i sa hrvatskog jezika još nisu dostupni (potrebno je biti spojen na Internet).

View / Set Language/Region – podešavanje jezika i regije kako bi **Sidebar** prikazivao informacije na odabranom jeziku i regije koje ste odabrali (nažalost niti ovdje nema mogućnosti hrvatskog jezika, a niti Hrvatske kao regije).

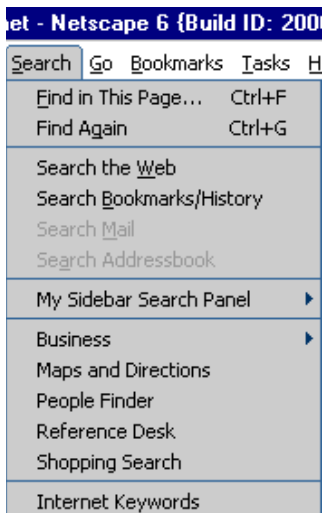
View / Character Coding - otvara padajući meni s opcijama za prikazivanje web stranica na različitim jezicima i s različitim specijalnim znakovima (ćirilčni, arapski, japanski, kineski znakovi itd.).

View / Apply Theme – skupina opcija pomoću kojih određujete izgled *Netscape* (okviri prozora i ikone u paketu *Netscape 6*)

My Sidebar je opcija koju možete uključiti (i isključiti) preko padajućeg izbornika *View*, pojavljuje se sa lijeve strane glavnog prozora *Netscapea*. Služi kao izvor različitih vrsta informacija, nudi i **Search** opciju, te **What's Related** (prikazuje linkove sličnog ili povezanog sadržaja učitane web stranice).

U desnom gornjem kutu *Sidebara* postoji opcija **Add** s kojom određujete koja od ponuđenih područja želite vidjeti u Vašem *Sidebaru*.

PADAJUĆI IZBORNIK SEARCH



Jedna od bitnijih novosti u *Netscape 6* je zasigurno izbornik **Search** koji Vam daje najlakše i najdetaljnije pretraživanje web stranica od bilo kojeg drugog današnjeg browsera.

Search / Find in This Page – tražite pojam na učitanoj web stranici.

Search / Find Again – ponavlja se traženje zadnjeg traženog pojma na učitanoj web stranici.

Search / Search the Web – otvara se *Netscape*ova web stranica za pretraživanje web stranica (potrebno je biti spojen na Internet).

Search / Search Bookmarks / History – pretraživanje svog *bookmarka* i *Historya* (baza web stranica koju ste pregledali u određenom vremenskom razdoblju).

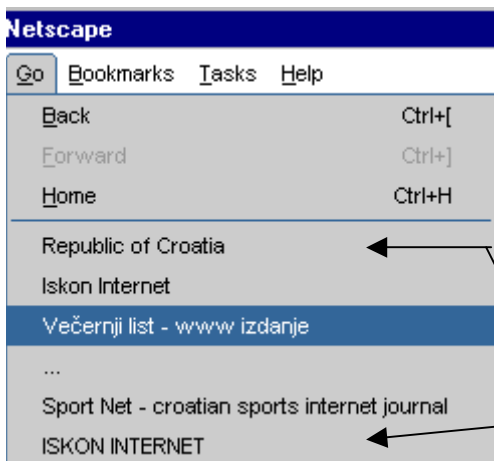
Search / Search Mail i **Search Addressbook** – opcije pretraživanja koje nisu dostupne u browseru.

Search / My Sidebar Search Panel / Basic i **Advanced** – određujete koji tip pretraživala će biti u Vašem *Sidebaru*, normalan ili napredni tip.

Search / Business, Maps and Directions, People Finder, Reference Desk i **Shopping Search** su vrste pretraživala koje Vas nakon odabiranja jednog od njih odvede na *Netscape*ove web stranice koje su posvećene odabranoj tematici pretraživanja (potrebno je biti spojen na Internet).

Search / Internet Keywords – link na *Netscape*ove web stranice na kojima je objašnjen način korištenja pretraživala u *Netscapeu 6*.

PADAJUĆI IZBORNIK GO



Go / Back - Učinak ove opcije identičan je pritisku gumba **Back** na navigacijskoj traci.

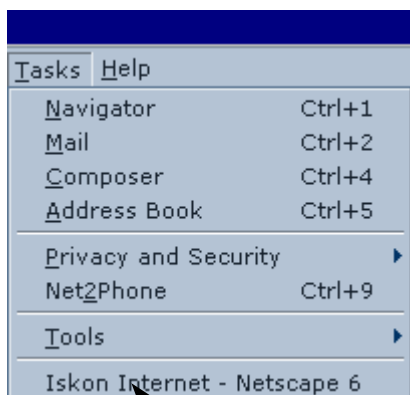
Go / Forward - Učinak ove opcije identičan je pritisku gumba **Forward** na navigacijskoj traci.

Go / Home - Učinak je identičan pritisku gumba **Home** na navigacijskoj traci.

Ovo područje predstavlja popis svih stranica koje ste posjetili od zadnjega pokretanja *Navigatora*. Naziv stranice koja je trenutno prikazana na ekranu, označena je kvačicom (✓).

PADAJUĆI IZBORNİK TASKS

Najveći broj opcija u ovom izborniku služi za pokretanje različitih aplikacija koje dolaze uz programski paket *Netscape 6*. Osim tih aplikacija **Tasks** sadrži i opcije pomoću kojih možete olakšati korištenje aplikacija iz paketa *Netscape 6*, te opcije sa kojima određujete nivo zaštite svih veza koje uspostavite na Internetu preko aplikacija iz *Netscapeovog* paketa.



Na kraju padajućeg izbornika **Tasks** nalazi se popis otvorenih prozora *Netscapeovih* aplikacija. Ako se koristi više od jednog prozora, kvačicom (✓) je označen trenutni prozor koji koristite.

Tasks / Navigator - otvara novi *Netscape* prozor.

Tasks / Mail - pokreće aplikaciju za primanje, obradu i slanje elektronske pošte.

Tasks / Composer – pokreće aplikaciju za obradu web stranica.

Tasks / Adress Book – *Netscapeov* adresar.

Tasks / Net2Phone – aplikacija pomoću koje možete telefonirati preko Vašeg računala (korištenje ove aplikacije se plaća).

Tasks / Privacy and Security / Security Manager – pomaže Vam da zaštitite sve veze koje uspostavite preko *Netscapeovih* aplikacija na Internetu.

Tasks / Privacy and Security / Password Manager – danas postoji mnogo web stranica na koje da bi ušli morate imati otvoreno korisničko ime i lozinku. **Password Manager** Vam omogućava lagano manipuliranje Vašim korisničkim imenima i lozinkama, te omogućava automatsko ulaženje na web stranice na kojima imate korisničko ime i lozinku (nakon prvog unošenja podataka **Password Manager** pamti, odnosno sprema na vaše računalo podatke potrebne za ponovni ulaz na određene web stranice).

Tasks / Privacy and Security / Form Manager – neke web stranice će zahtijevati vašu registraciju (ime i prezime, adresa, telefon itd.) kako bi Vam slali podatke koje želite, ako se radi o kupovini kako bi Vam poslali ono što ste kupili (tu unosite i podatke o vašoj kreditnoj kartici). Odnosno količina podataka koja se traži za registraciju ovisi o tematici web stranica. **Form Manager** pamti podatke koje ste unijeli tokom registracije i on ih kasnije koristi kako bi Vas automatski mogao registrirati na slijedeću registraciju koju želite popuniti.

Tasks / Privacy and Security / Form Manager / Cookie Manager – **Cookie** je mala količina podataka (nalazi se na vašem računalu) pomoću kojeg web stranice komuniciraju sa vašim računalom, odnosno pomoću tih podataka web stranica Vas prepoznaje svaki put kad učitate tu određenu web stranicu. Pomoću **Cookie Managera** manipulirate sa svim *Cookie-ma* koje imate na računalu.

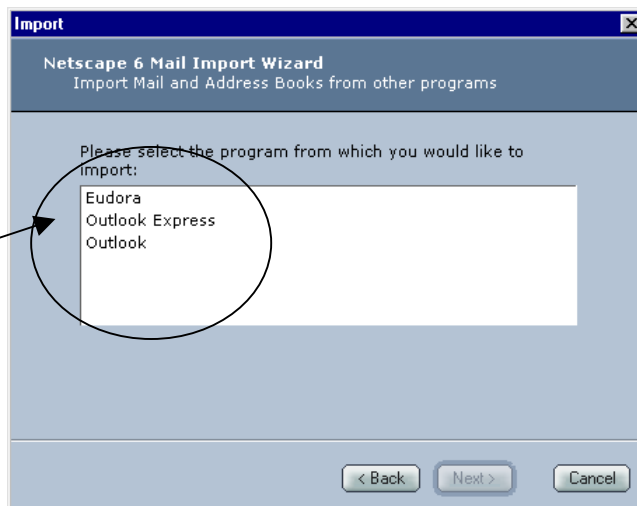
Tasks / Tools / History – otvara se novi prozor sa popisom svih web stranica koje ste posjetili u prošlom određenom vremenu (to vrijeme se definira u **Preferences...**).



Tasks / Tools / Import Utility - Otvara prozor za integriranje e-mailova i adresa iz ponuđenih aplikacija u *Netscape Mail*. Klikom odaberete aplikaciju čije spremljene popise e-mailova i adresa želite integrirati u *Netscapše Mail* i zatim klikom na gumb **Ok** obavljate importiranje.

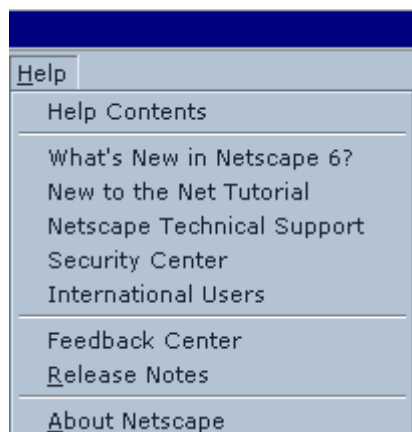
Za neke od aplikacija koje odaberete morati ćete (nakon klika na gumb **Ok**) u dijaloškom okviru koji će se otvoriti navesti putanju datoteke sa popisom e-mailova i adresa odabrane aplikacije.

Netscape će ponuditi aplikacije koje on nađe instalirane na računalu. Dakle broj ponuđenih aplikacija čiji će se podaci integrirati u sam *Netscape Mail* varira od računala do računala.



Tasks / Tools / Java Console i JavaScript Console – opcije s kojima se provjeravaju greške u Java scriptama (opcije za napredne korisnike).

PADAJUĆI IZBORNIK *HELP*



Help / Help Contents - pomoć za korištenje nekih programa iz paketa *Netscape 6* (**Browsing the Web** – pomoć za korištenje *Netscapeovog* browsera, **Mail and News** – pomoć za korištenje *Netscape Maila*, **Instant Messenger** – pomoć za korištenje istoimenog programa,), tu je još **Customizacion Netscape 6** – pomoć za korištenje i definiranje *My Sidebara*, *Bookmarka*, *Toolbara* itd.

Help / What`s New in Netscape 6 ? - informacije o *Netscape 6*; za ovu opciju potrebno je biti spojen na Internet.

Help / New to The Net Tutorial – pomoć za nove korisnike Interneta, kratka objašnjenja kako bi što lakše razumjeli što je to Internet; za ovu opciju potrebno je biti spojen na Internet.

Help / Netscape Tehnical Support – je link na *Netscapeove* web stranice gdje možete dobiti pomoć za sve proizvode te tvrtke; za ovu opciju potrebno je biti spojen na Internet.

Help / Security Center – link na *Netscapeove* web stranice posvećene sigurnosnim «rupama» u browserima tvrtke *Netscape*; potrebno je biti spojen na Internet.

Help / International Users - link na *Netscapeove* web stranice za ne-američke korisnike programa; za ovu opciju potrebno je biti spojen na Internet.

Help / Feedback Center – prijedlozi i kritike na proizvode tvrtke **Netscape**; za ovu opciju potrebno je biti spojen na Internet.

Help / Release Notes - link na *Netscapeove* web stranice na kojima je objašnjen način instalacije programskog paketa *Netscape 6*, te popis svih *bugova* (grešaka) na koje možete naići tokom korištenja neke od aplikacija iz programskog paketa *Netscape 6*; za ovu opciju potrebno je biti spojen na Internet.

Help / About Netscape - otvara stranicu s informacijama o programskom paketu *Netscape 6*; za ovu opciju nije potrebno biti spojen na Internet.

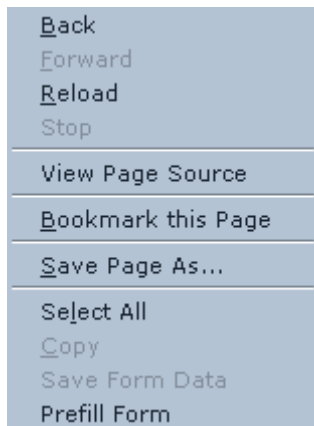


Nakon što učitajte web stranicu i kliknete desnu tipku miša, otvoriće se pomoćni izbornik s opcijama pomoću kojih možete obavljati neke od funkcija *Navigatora*.

Broj opcija koje su ponuđene ovisi u kojem djelu web stranice ste kliknuli desnu tipku miša (nad tekstom, slikom ili nekim linkom na stranici).



STANDARDNI IZBORNIK



Standardni izbornik pojavljuje se kad mišem kliknete na bilo kojem dijelu stranice, osim nad slikom ili linkom unutar same stranice.

U izborniku se pojavljuju opcije **Back**, **Forward**, **Reload** i **Stop**. Imaju istu funkciju kao i gumbi u navigacijskoj traci.

- **View Page Source** - otvara prozor u kojem vidite *HTML* kôd učitane stranice.
- **Bookmark this Page** – sprema link učitane web stranice u vaš bookmark.
- **Save Page As...** – snimate na vaše računalo učitane web stranice.
- **Select All** – selektira sve što se nalazi u učitanoj web stranici.
- **Copy** – sve što ste selektirali na učitanoj web stranici ovom komandom prebacujete u drugu aplikaciju.

Osim ovih opcija standardnog izbornika, može se pojaviti još nekoliko opcija ukoliko desno kliknete na sliku ili link na učitanoj stranici, a neke od tih opcija su:

- **Open Link in New Window** - ova se opcija pokazuje kad kliknete nad linkom (ili slikom koja je ujedno i link). Klikom na tu opciju otvarate novi prozor *Navigatora* u kojem će se učitati web stranica na koju se link odnosio.
- **View Image** - ova se opcija pokazuje kad kliknete nad nekom slikom. Ova opcija omogućava da u *Navigatorovom* prozoru učitajte samo tu sliku.
- **Save Image As...** - otvara dijaloški okvir pomoću kojeg snimate sliku (nad kojom ste kliknuli desnu tipku miša) na svoje računalo.

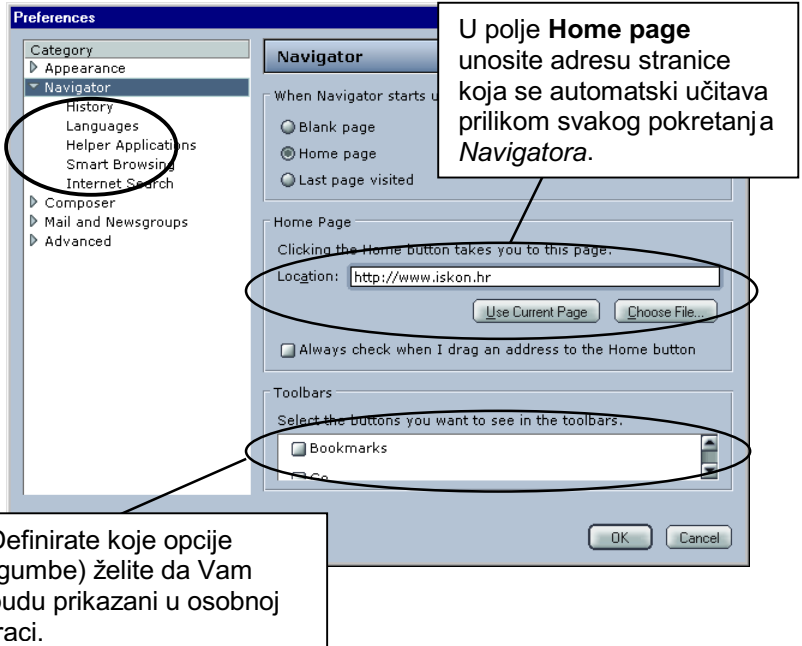
Ostale opcije koje se mogu pokazati nisu toliko bitne i jako ćete ih rijetko koristiti.

DEFINIRANJE PARAMETARA

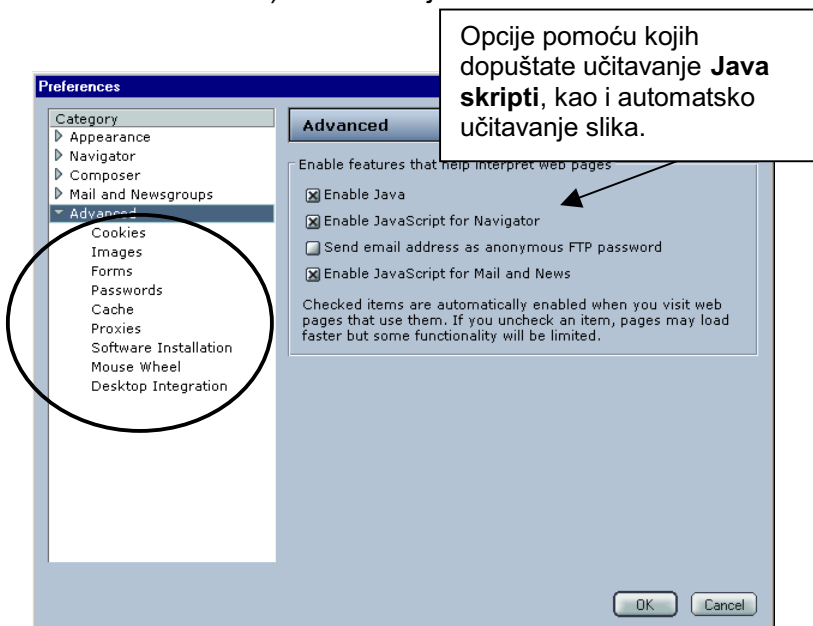
Padajući meni **Edit**, osim što sadrži opcije koje smo vam ranije objasnili, sadrži i opciju **Preferences...**, pomoću koje se otvara dijaloški okvir za definiranje parametara većine aplikacija u programskom paketu *Netscape 6*, pa tako i samog browsera *Netscapea*. Ukratko ćemo objasniti sve najbitnije opcije kojima ćete definirati rad *Netscapea*.

Klikom na opciju **Navigator** otvaraju se opcije vezane uz *Navigator*, a to su:

- **History** – određujete koliko dugo želite da *Netscape* «pamti» posjećene web adrese.
- **Languages** - izabirete jezik (ili više njih) na kojem ćete gledati web stranice (npr. hrvatski i engleski). Ova opcija korisna je kod web stranica koje su dostupne u nekoliko jezika.
- **Helper Applications** – definiranje help datoteka za rad s određenom aplikacijom.
- **Smart Browsing** - ova opcija regulira rad opcije **What's Related**.
- **Internet Search** – definiranje *Internet Search engine* koji će se pozivati unutar *Navigator*.



Slijedeća važna opcija pod **Preferences...** je **Advanced** (najdonja opcija u lijevom panelu **Preferencesa...**). Pomoću nje možete bitno olakšati sam rad *Netscapea*.



Ostale podopcije **Advance-a** u lijevom panelu su (spomenuti ćemo samo najbitnije):

- **Cookies** - omogućujete ili sprečavate učitavanje **Cookiesa** (**Cookie** je mala količina podataka pomoću kojih vas neke stranice prepoznaju).
 - **Forms and Passwords** – omogućavate *Netscapeu* da sprema sve korisničke lozinke i Vaše podatke pomoću kojih se spajate na web stranice koje to zahtijevaju (opširnije objašnjeno pod izbornikom *Tasks*).
 - **Cache** - opcija pomoću koje kontrolirate snimanje najkorištenijih stranica na računalo, čime štedite na vremenu učitavanja stranica. (**NAPOMENA: neoprezno korištenje Cachea može zatrpiti računalo gomilom datoteka.**)
- **Proxies** - opcija kojom se možete spojiti na računalo koje ima veliku količinu **cashea**, čime vrijeme učitavanja stranica svodite na minimum.
 - **Mouse Wheel** – opcija s kojom definirate rad sa mišom prilikom surfanja *Netscapeom*.
 - **Desktop Integration** - definirate koje datoteke (sa kakvim ekstenzijama) će se automatski (nakon dvoklika) otvoriti u *Netscape Navigatoru*.



Brojevi Iskonovih modemskih ulaza:

Pristup Optimal – 076 610 000

Pristup Gold – 076 210 000

Biznet paket – 076 210 000

Pristup Gost – 076 410 000

INFORMACIJE O SERVERIMA

Mail	Incoming mail (POP) server	pop.iskon.hr
	Outgoing mail (SMTP) server	mail.iskon.hr
News	News (NNTP) server	news.iskon.hr
FTP	FTP server (za postavljanje vlastitih web stranica)	www.inet.hr (ili vlastita domena, ako je posjedujete)

DNS

213.191.128.2

213.191.128.3

PODRŠKA KORISNICIMA - KONTAKT

Na <http://podrska.iskon.hr>, web stranicama posvećenima korisnicima Iskona, možete pogledati svježije informacije o svom korisničkom statusu, popis svojih spajanja na internet, provjeriti koliko ste vremena bili spojeni, promijeniti lozinke, pročitati svoju elektroničku poštu putem weba, otvoriti dodatne e-mail adrese, pročitati razne upute za podešavanje računala i programa za korištenje interneta i pronaći obavijesti o radu Iskonovog sustava.

Iskon Internet d.o.o.
Savska 41 / X
(poslovni toranj Zagrepčanka)
10000 Zagreb

Telefon: (01) 6000-700

Fax: (01) 6000- 777

**Besplatni info telefon:
0800-1000**



Ukoliko imate problema ili pitanja vezanih uz podešavanje računala ili programa za korištenje interneta, nazovite naš Odjel za korisničku podršku na telefon **062-10-10-10** (lokalni telefonski impulsi iz cijele Hrvatske) svakim danom **0-24 sata**, ili nam napišite e-mail na pomoc@iskon.hr.

Broj telefaksa korisničke podrške:

062-10-10-11

Na <http://www.iskon.hr> pronaći ćete dodatne informacije o Iskonu i uslugama.
Na e-mail adresu info@iskon.hr možete poslati upite za dodatne informacije.

