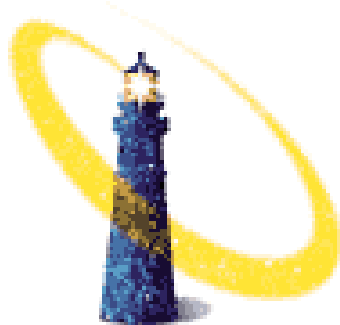




# Netscape Navigator 4.51

Upute za korištenje



**Netscape Navigator** je program za pregledavanje World Wide Weba (WWW-a), ili kako se to uobičajeno kaže, Web stranica. *World Wide Web* je dio Interneta i to njegov najpopularniji dio. Postoje mnogi drugi servisi na globalnoj računalnoj mreži, no *Web* ih je, zbog svoje jednostavnosti uporabe, nadmašio po broju korisnika.

Program *Navigator* dio je besplatnoga programskog paketa za korištenje Interneta - *Netscape Communicator 4.51*, proizvod američke kompanije *Netscape*, jedna od prvih kompanija u svijetu koja se početkom 90-tih godina specijalizirala za izradu upravo Internet softvera. *Navigator* je dugo vremena bio najrasprostranjeniji i najpopularniji web-pretraživač na Internetu, danas ovaj program upotrebljava više od 40 posto svih Internet surfera.

## POKRETANJE PROGRAMA

Netscape Navigator možete pokrenuti na jedan od slijedećih načina:

Klikom na ikonu **Netscape Communicator** na desktopu



Klikom na gumb **Start / Programs / Netscape Communicator / Netscape Navigator**



Ako je otvoren bilo koji program iz paketa *Communicator*, klikom na **prvu ikonicu** u donjem desnom kutu prozora



## NAVIGACIJSKA TRAKA

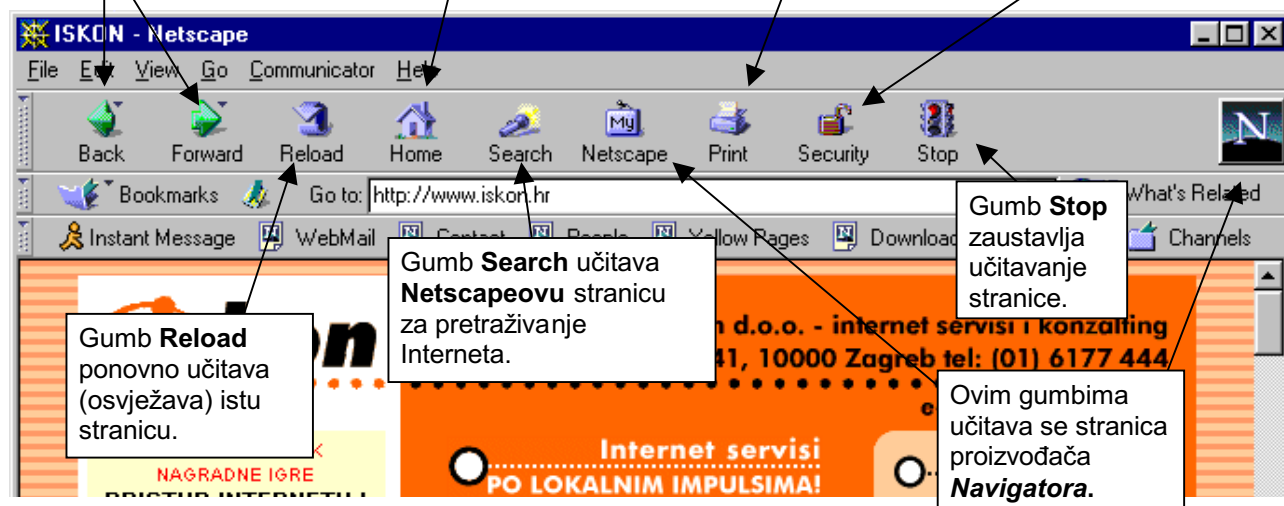
**Navigacijska traka** (Navigation Toolbar) je traka s gumbima za brzo manipuliranje web stranicama. Nalazi se ispod trake s padajućim izbornicima. Nju ćete često koristiti, jer se na njoj nalaze sve najvažnije opcije za surfanje.

Gumbi **Back** i **Forward** služe za prebacivanje na prethodnu ili iduću (ukoliko ste prije toga kliknuli na **Back**) web stranicu.

Gumbom **Home** učitava se početna stanicu (navedena u **Navigatoru**).

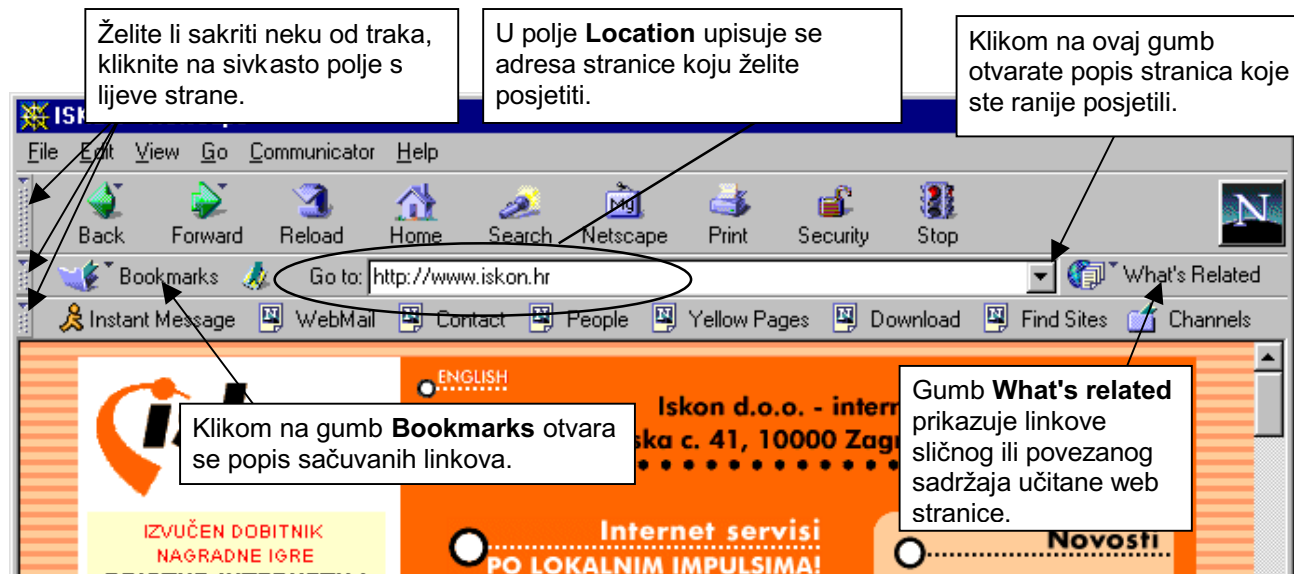
Gumbom **Print** printate učitane stranicu.

Gumb **Security** pokazuje sigurnosna svojstva učitane stranice.



## LOKACIJSKA I OSOBNA TRAKA

**Lokacijska traka** (Location Toolbar) služi za upisivanje adrese web stranice koju želite vidjeti, ujedno pomoću nje možete sačuvati adrese stranica (*linkove*) koje vas zanimaju, te ih kasnije ponovo koristiti bez ponovnog učitavanja u polje **Location**.



**Osobna traka** (Personal Toolbar) (najniža traka) sadrži gumb s linkovima na web stranice: s novostima, sa zanimljivostima, za traženje os. (**Internet**, **Lookup** i **New&Cool**).

Osim što trake možete sakriti (klikom na navedena sivkasta polja), možete ih i preslagivati (kliknite na navedeno sivkasto polje i odvučite traku gore ili dolje (držeći pritisnutu tipku miša).

## KAKO SAČUVATI LINK WEB STRANICE?

Kada naiđete na web stranicu koju želite i ubuduće posjećivati, a kako ne bi morali zapisivati njezinu adresu, *Navigator* nudi mogućnost pospremanja linka web stranice u **Bookmarks**.

To se obavlja na slijedeći način:

1. Učitajte web stranicu čiji link želite sačuvati.
2. Kliknite na gumb ispred riječi **Location** u lokacijskoj traci, te ga odvučite (držeći lijevu tipku miša) na gumb **Bookmarks**.
3. Otvorit će se popis sačuvanih linkova.
4. Ako link želite spremiti u neki od foldera (direktorija), tada ne puštajte lijevu tipku miša, već odvučite link do željenog foldera.
5. Kad dovučete link do željenoga foldera, otpustite tipku miša i - link je spremljen!

Osim gore navedenog, postoje i jednostavniji načini spremanja linkova:

- Klikom na **Bookmarks**: osim što se pokažu svi linkovi stranica koje su spremljene, imate mogućnost da klikom na **Add Bookmarks** (prva opcija) spremiti link učitane stranice.
- **Desnim klikom** miša: otvara se padajući meni koji sadrži opciju **Add Bookmarks**.
- Kombinacijom tipki **<Ctrl+D>**: najjednostavniji način spremanja linkova. Link učitane stranice automatski se sprema u **Bookmarks**.

## KORIŠTENJE I ORGANIZIRANJE BOOKMARKA

Želite li koristiti neke od linkova koje ste pospremili, potrebno je samo kliknuti na gumb **Bookmarks**, nakon čega će se cijeli popis linkova otvoriti u obliku padajućeg menija.



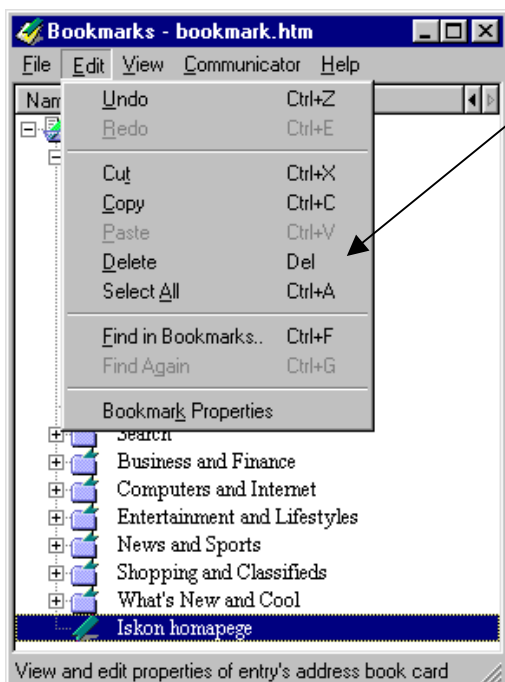
Linkovima se koristite kao s opcijama kod ostalih padajućih izbornika. Klikom na link, učitavate web stranicu.

Navigator u svom *bookmarku* ima mnoštvo linkova koje je stavio proizvođač. Oni su raspoređeni po direktorijima, ili bolje rečeno po kategorijama (postavljanjem mišjeg kursora na direktorij, njegov sadržaj se otvara u još jednom padajućem izborniku). Ti linkovi Vam mogu biti od velike pomoći, jer Vas oni vode na neke od najboljih web stranica (ovisi o kategoriji).

Kao što vidite, spremanje i korištenje linkova u *bookmarku*, vrlo je jednostavno. S vremenom se možete suočiti s nekoliko problema sa spremljenim linkovima. Može vam se, n pr., dogoditi da jedan od linkova (ili čak više njih) ne radi, tj. ne učitava se web stranica na koju se taj link odnosio. *Navigator* daje poruku da ta stranica ne postoji. Ujedno i sam *bookmark* nakon nekog vremena može postati poprilično nezgrapnan za korištenje (ako je popis linkova predugačak). *Navigator* omogućava vrlo lagano i jednostavno organiziranje bookmarka, pa tako i brisanje linkova čije web stranice više ne postoje.

### OTVARANJE PROZORA S POPISOM LINKOVA

- Pritisnite gumb **Bookmarks** na lokacijskoj traci. Odaberite opciju **Edit Bookmarks...** i otvoriti će se novi prozor s popisom linkova.
- Kombinacijom tipki **<Ctrl+B>** također otvarate prozor s popisom linkova.



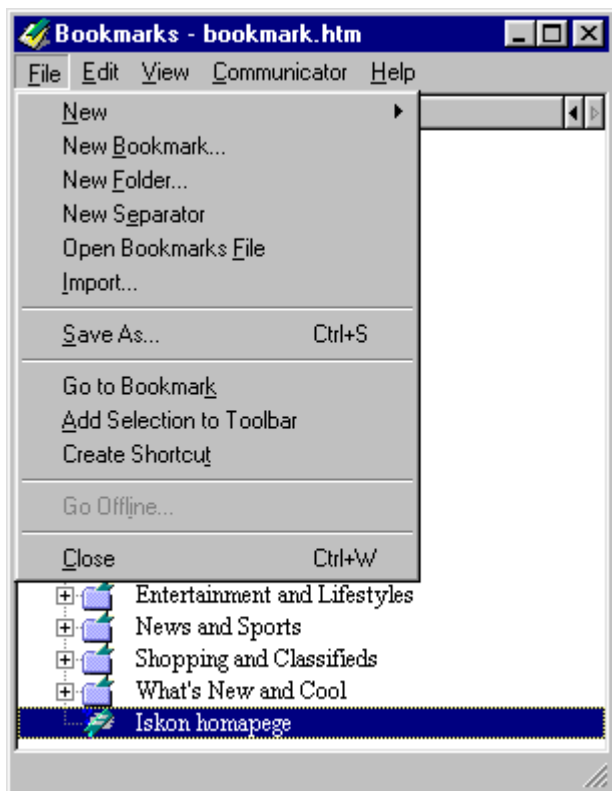
### ORGANIZIRANJE SPREMLJENIH LINKOVA

Nakon što ste otvorili prozor, kliknite na link, zatim kliknite padajući meni **Edit** u kojem dobivate opcije za rad s linkovima:

- **Cut** - prebacujete link iz jednog foldera u drugi.
- **Copy** - prebacujete kopiju linka u drugi folder.
- **Delete** - brišete link (isto postižete i tipkom **Delete**).
- **Find in Bookmarks...** - pretraživanje po linkovima.
- **Bookmark Properties** - podaci o spremljenom linku. Preko ove opcije možete link i preimenovati.

Uglavnom će te preko objašnjenog izbornika **Edit** uređivati linkove u Bookmarku, međutim u otvorenom prozoru Bookmarks postoji i izbornik **File** pomoću kojeg također možete uređivati svoj bookmark.

Izbornik **File** sadrži ove opcije:



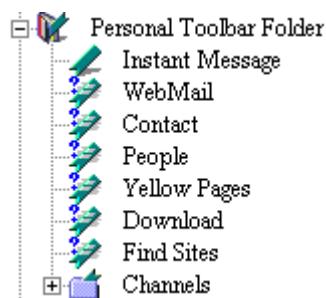
- **File / New** - opcija koja je identična u padajućem izborniku **File** u glavnom prozoru *Navigatora* (objašnjenje se nalazi u slijedećem poglavlju).
- **New Bookmark...** - otvara se novi dijaloški okvir u koji se unosi ime (**Name**), web adresa (**Location (URL)**) i opis (**Description**) novog linka u *Bookmarks*.
- **New Folder...** - otvara se novi dijaloški okvir pomoću kojeg se dodaje direktorij (folder) u *Bookmarks*.
- **New Separator** - dodaje se linija (separator) ispod linka ili direktorija kojeg ste kliknuli. Ta linija je samo estetske prirode.
- **Open Bookmarks File** - otvara se dijaloški okvir pomoću kojeg se učitava snimljeni bookmark s vašeg računala.
- **Import...** - otvara se dijaloški okvir s kojim se u integrira drugi bookmark u vaš bookmark.
- **Save As...** - snimanje sadržaja bookmarka u *HTML* formatu na vaše računalo.
- **Go to Bookmark** - odlazite na web stranice linka na koji je označen.
- **Add Selection to Toolbar** - link ili direktorij koji ste označili dodajete u osobnu traku (*Personal Toolbar*).
- **Create Shortcut** - kreira *shortcut* selektiranog linka na desktopu vašeg računala.
- **Go Offline** - opcija koja je identična u padajućem izborniku **File** u glavnom prozoru *Navigatora* (objašnjenje se nalazi u slijedećem poglavlju).
- **Close** - zatvarate prozor *Bookmarks*

Izbornik **View** sadrži opcije pomoću kojih sortirate linkove, a izbornici *Communicator* i *Help* su identični istoimenim izbornicima u glavnom prozoru *Navigatora* (objašnjenja ćete naći u slijedećem poglavlju).

U prozoru *Bookmarks* među svim linkovima i direktorijima nalazi se i direktorij **Personal Toolbar Folder** koji sadrži linkove web stranica koji se nalaze u osobnoj traci (*Personal Toolbar*).

Brisanjem i dodavanjem linkova u ovom direktoriju također brišete i dodajete linkove na osobnoj traci.

**Personal Toolbar Folder** je odlična stvar za postavljanje linkova na web stranice koje jako često koristite.



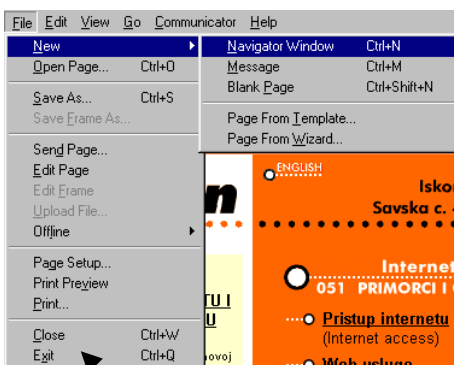
**Padajući izbornik** je popis opcija koje se prikažu kada kliknete na jednu od izbornika pri vrhu *Navigatorova* prozora.

File Edit View Go Communicator Help

Podvučeno slovo (uvijek) u kombinaciji s tipkom Alt, postiže isto što i klik na taj izbornik ili opciju.

Opisati ćemo samo one opcije u padajućim izbornicima koje služe za pregledavanje web stranica. *Navigator* u svojim menijima sadrži i opcije za pokretanje drugih programa: za slanje i primanje e-pošte (*Messenger*), čitanje news grupa, vođenje dnevnika poslova itd. Te opcije nećemo detaljnije opisivati.

## PADAJUĆI IZBORNİK FILE



U padajućem izborniku **File** opcije **Close** i **Exit** imaju vrlo slične funkcije:

**File / Close** zatvara trenutni *Navigatorov* prozor, no ostali ostaju otvoreni.

**File / Exit** zatvara sve prozore i završava rad u *Communicatoru*.

**File / New / Navigator Window** - otvara novi prozor *Navigatora*. Ostale opcije **Message** (slanje e-pošte), **Blank Page**, **Page From Template** i **Page From Wizard** (koriste se za obradu web stranica) nisu vezane za pregledavanje web stranica.

**File / Open Page...** - otvara dijaloški okvir za upisivanje adrese stranice koju želite vidjeti ili učitavanja web stranica sa vašeg računala.

**File / Save As...** - otvara dijaloški okvir pomoću kojeg snimate učitanu web stranicu na svoj računalni disk.

**File / Save Frame As...** - otvara dijaloški okvir za snimanje sadržaja okvira (*frame*) koji se nalazi na učitanom web stranicu.

**File / Send Page, Edit Page, Edit Frame, Upload File** - opcije vezane uz obradu web stranica.

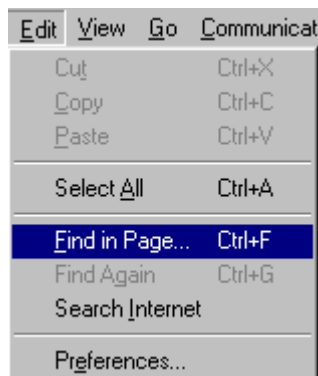
**File / Go Online...** ili **File / Go Offline...** - opcije kojima otvarate prozor u kojem navodite *Communicatoru* što da obavi nakon što ste se modemom spojili (ili otpojili) na Internet.

**File / Page Setup...** - otvara dijaloški okvir u kojem određujete oblik i veličinu stranice za printanje.

**File / Print Preview...** - otvara prozor s prikazom kako će izgledati isprintana web stranica.

**File / Print...** - otvara prozor za printanje stranice.

## PADAJUĆI IZBORNİK EDIT



Padajući meni **Edit** sadrži standardne opcije **Cut**, **Copy**, **Paste** i **Select All**, poznate svim malo iskusnijim korisnicima računala.

**Edit / Find in Page...** - otvara dijaloški okvir pomoću kojeg u učitanom web stranicu tražite neku riječ ili niz znakova.

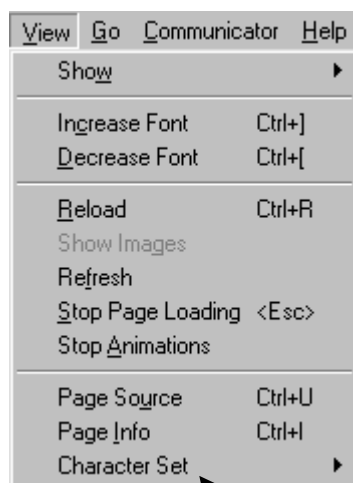
**Edit / Find Again** - ponavljanje traženja riječi ili niza znakova navedenih u prozoru **Find in Page**.

**Edit / Search Internet** - odlazi na *Netscapeove* web stranice za pretraživanje Interneta.

**Edit / Search Directory** - otvara prozor za traženje osoba na Internetu.

**Edit / Preferences...** - otvara dijaloški okvir za podešavanje raznih opcija u *Netscape Communicatoru*.

## PADAJUĆI IZBORNIK VIEW



Ako se hrvatski znakovi (č, ć, š, ž, đ) ne prikazuju ispravno na ekranu, odaberite opciju **View / Character Set** i iskušajte opcije **Central European (ISO-8859-2)** i **Central European (Windows 1250)**. Ako se nakon odabira jedne od dviju opcija hrvatski znakovi prikazuju ispravno, odaberite opciju **View / Character Set / Set Default Character Set** kako biste osigurali da *Navigator* i ubuduće dobro prikazuje hrvatske znakove.

### View / Show Navigation Bar ili View / Hide Navigation Bar

- pokazuje (*Show*) ili skriva (*Hide*) navigacijsku traku s gumbima.

### View / Show Location Toolbar ili View / Hide Location Toolbar

- pokazuje (*Show*) ili skriva (*Hide*) lokacijsku traku za upisivanje adrese web stranice.

### View / Show Personal Toolbar ili View / Hide Personal Toolbar

- pokazuje (*Show*) ili skriva (*Hide*) osobnu traku s linkovima.

### View / Show / Floating Component Bar

- pokazuje (*Show*) ili skriva (*Hide*) prozor sa svim programima koji se nalaze u *Netscape Communicatoru*.

### View / Increase Font

- povećava veličinu slova na web stranici

### View / Decrease Font

- smanjuje veličinu slova na web stranici

### View / Reload

- ponovno učitava istu stranicu s Interneta. Ova opcija ima isti učinak kao pritisak gumba **Reload** na navigacijskoj traci.

### View / Show Image

- ako je Navigator ne prikazuje slike na web stranicama, ova opcija uključuje učitavanja slika.

### View / Refresh

- ponovno učitava istu stranicu, ali ne s Interneta već iz spremnika (*cachea*) na vašem računalu.

### View / Stop Page Loading

- prekida učitavanje stranice. Ova opcija ima isti učinak kao pritisak gumba **Stop** na navigacijskoj traci.

### View / Stop Animations

- zaustavlja animacije na učitanjoj stranici.

### View / Page Source

- prikazuje na ekranu *HTML*-kôd učitanje stranice.

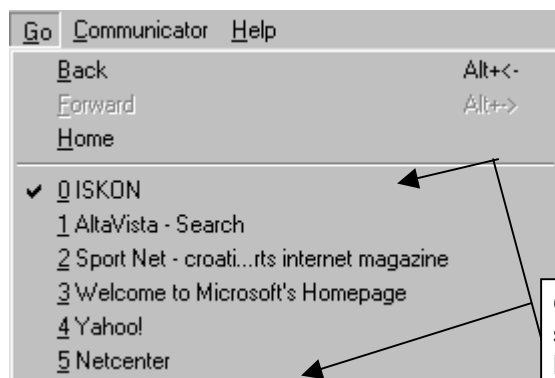
### View / Page Info

- otvara prozor s informacijama o učitanjoj stranici: strukturi stranice, veličini datoteke, linkovima na stranici itd.

### View / Character Set

- otvara padajući meni s opcijama za prikazivanje web stranica na različitim jezicima i s različitim specijalnim znakovima (ćirilični, arapski, japanski, kineski znakovi itd.).

## PADAJUĆI IZBORNIK GO



**Go / Back** - Učinak ove opcije identičan je pritisku gumba **Back** na navigacijskoj traci.

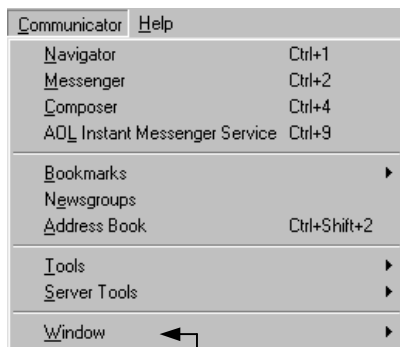
**Go / Forward** - Učinak ove opcije identičan je pritisku gumba **Forward** na navigacijskoj traci.

**Go / Home** - Učinak je identičan pritisku gumba **Home** na navigacijskoj traci.

Ovo područje predstavlja popis svih stranica koje ste posjetili od zadnjega pokretanja *Navigator*a. Naziv stranice koja je trenutno prikazana na ekranu, označena je kvačicom (✓).

## PADAJUĆI IZBORNIK COMMUNICATOR

Najveći broj opcija u ovom meniju služi za pokretanje različitih aplikacija koje nisu vezane uz surfanje webom.



Na kraju padajućeg izbornika Communicator nalazi se opcija Window s kojom otvarate popis (u obliku padajućeg izbornika) svih otvorenih prozora Communicatorovih aplikacija. Naziv aktivnog prozora označen je kvačicom (✓).

**Communicator / Bookmarks** - otvara meni s popisom spremljenih linkova, te s opcijama za linkove.

**Communicator / Newsgroups** - pokreće aplikaciju (*Messenger*) za čitanje i slanje u News grupe.

**Communicator / Address Book** - pokreće aplikaciju Address Book koja služi za spremanje adresa i pretraživanje adresa i osoba na Internetu.

**Communicator / Tools / History** - otvara prozor s popisom linkova koje ste posjetili u posljednje vrijeme sa svim statističkim podacima vezanim uz posjet web stranica.

**Communicator / Tools / Security Info** - Učinak ove opcije isti je pritisku gumba **Security** na navigacijskoj traci.

**Server Tools / Page Services** - opcija za napredne korisnike.

**Communicator / Tools / Java Console** - otvara konzolu za upisivanje naredbi u Javi (opcija za napredne korisnike).

**Communicator / Tools / Message Center** - koristi se za obrađivanje e-maila i news grupa.

### Communicator / Tools / Import Utility

Otvora prozor za integriranje e-mailova i adresa iz ponuđenih aplikacija u *Netscape Messenger*. Klikom odaberete aplikaciju čije spremljene popise e-mailova i adresa želite integrirati u *Messenger* i zatim klikom na gum next obavljate importiranje.

Za neke od aplikacija koje odaberete morati ćete (nakon klika na gumb Next) u dijaloškom okviru koji će se otvoriti navesti putanju datoteke sa popisom e-mailova i adresa odabrane aplikacije.

### POPIS APLIKACIJA

**Navigator** - otvarate novi prozor *Navigator*.

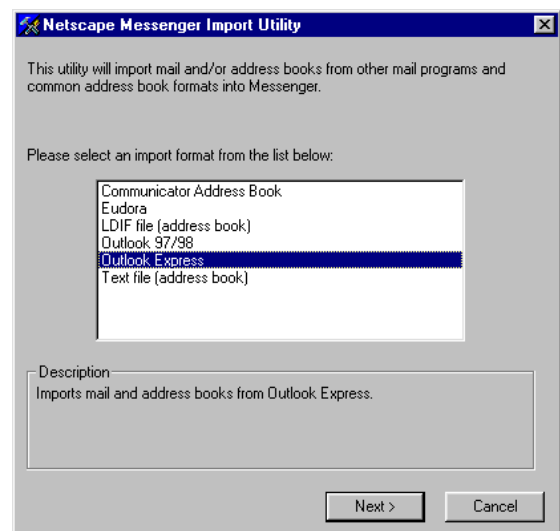
**Messenger** - aplikacija za primanje, obradu i slanje e-maila. Kao i korištenje News grupa.

**Composer** - aplikacija za izradu i obradu web stranica.

**AOL Instant Messenger Service** - služi za izravnu komunikaciju sa osobama sa Interneta (tekstualna komunikacija).

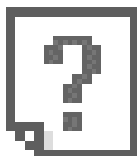
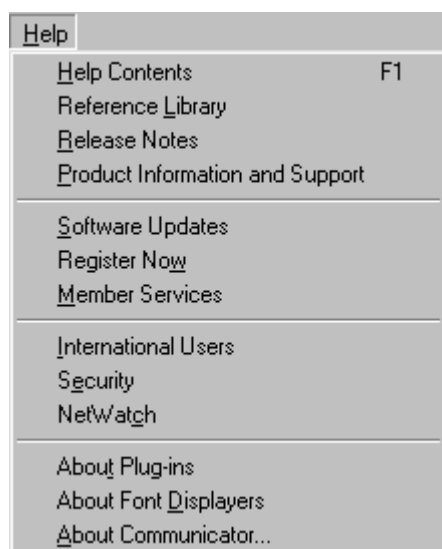
#### Napomena:

Broj aplikacija pod ovim padajućim izbornikom može varirati. Ovisi o broju aplikacija koji imate instaliranih na računalu, a *Communicator* ih podržava.





## PADAJUĆI IZBORNIK *HELP*



**Help / Help Contents** - otvara prozor s pomoći za korištenje *Netscape Communicatora* (možete ga koristiti i ako niste spojeni na Internet).

**Help / Reference Library** – link na *Netscapeove* web stranice na kojima se nalazi velika količina podataka vezanih uz programski paket *Communicator* (install program, help, upgrade, itd.); za ovu opciju potrebno je biti spojen na Internet.

**Help / Release Notes** - informacije o različitim načinima korištenja *Communicatora*; za ovu opciju potrebno je biti spojen na Internet.

**Help / Product Information and Support** - informacije o proizvodu i pomoći koju možete dobiti od proizvođača; za ovu opciju potrebno je biti spojen na Internet.

**Help / Software Updates** - informacije o novim verzijama programa; za ovu opciju potrebno je biti spojen na Internet.

**Help / Register Now** - registracija programa putem Interneta.

**Help / Member Services** - link na *Netscapeove* web stranice za korisnike koji žele objavljivati svoje stranice na Internetu.

**Help / International Users** - link na *Netscapeove* web stranice za ne-američke korisnike programa; za ovu opciju potrebno je biti spojen na Internet.

**Help / Security** - link na *Netscapeove* web stranice o sigurnosti; za ovu opciju potrebno je biti spojen na Internet.

**Help / NetWatch** - link na *Netscapeove* web stranice o načinima sprječavanja pristupa stranicama nedoličnog sadržaja; za ovu opciju potrebno je biti spojen na Internet.

**Help / About Plug-ins** - otvara stranicu s popisom dodataka (*plug-ins*) instaliranih u *Navigatoru*; za ovu opciju nije potrebno biti spojen na Internet.

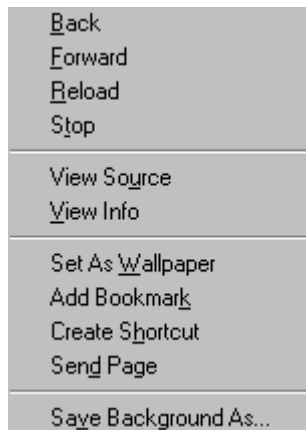
**Help / About Font Displayers** - otvara prozor s popisom instaliranih prikazivača fontova; za ovu opciju nije potrebno biti spojen na Internet.

**Help / About Communicator...** - otvara stranicu s informacijama o programskom paketu *Netscape Communicator*; za ovu opciju nije potrebno biti spojen na Internet.

Nakon što učitajte web stranicu i kliknete desnu tipku miša, otvoriće se pomoćni izbornik s opcijama pomoću kojih možete obavljati neke od funkcija *Navigatora*.

Broj opcija koje su ponuđene ovisi u kojem djelu web stranice ste kliknuli desnu tipku miša (nad tekstom, slikom ili nekim linkom na stranici).

### STANDARDNI IZBORNİK



**Standardni izbornik** pojavljuje se kad mišem kliknete na bilo kojem dijelu stranice, osim nad slikom ili linkom unutar same stranice.

U izborniku se pojavljuju opcije **Back**, **Forward**, **Reload** i **Stop**. Imaju istu funkciju kao i gumbi u navigacijskoj traci.

- **View Source** - otvara prozor u kojem vidite *HTML* kôd učitane stranice.
- **View Info** - otvara prozor u kojem možete pročitati sve informacije vezane uz učitane stranicu.
- **Set As Wallpaper** - ovom opcijom sliku na koju ste kliknuli (može biti i pozadinska slika - *background*) stavljate na desktop vašeg računala kao pozadinu.
- **Add Bookmark** - spremate link učitane stranice u bookmark.
- **Create Shortcut** - kreirate shortcut linka koji ste kliknuli. Ikona se smješta na desktop vašeg računala.
- **Send Page** - otvara prozor pomoću kojega možete učitane stranicu poslati e-poštom.
- **Save Background As...** - otvara dijaloški okvir pomoću kojega na vaše računalo snimate pozadinsku sliku (*background*) učitane stranice.

Osim ovih opcija standardnog izbornika, može se pojaviti još nekoliko opcija ukoliko desno kliknete na sliku ili link na učitanoj stranici, a neke od tih opcija su:

- **Open in New Window** - ova se opcija pokazuje kad kliknete nad linkom (ili slikom koja je ujedno i link). Klikom na tu opciju otvarate novi prozor *Navigatora* u kojem će se učitati web stranica na koju se link odnosio.
- **View Image (ime.gif)** - ova se opcija pokazuje kad kliknete nad nekom slikom. U zagradi se nalazi naziv slike. Ova opcija omogućava da u *Navigatorovom* prozoru učitajte samo tu sliku.

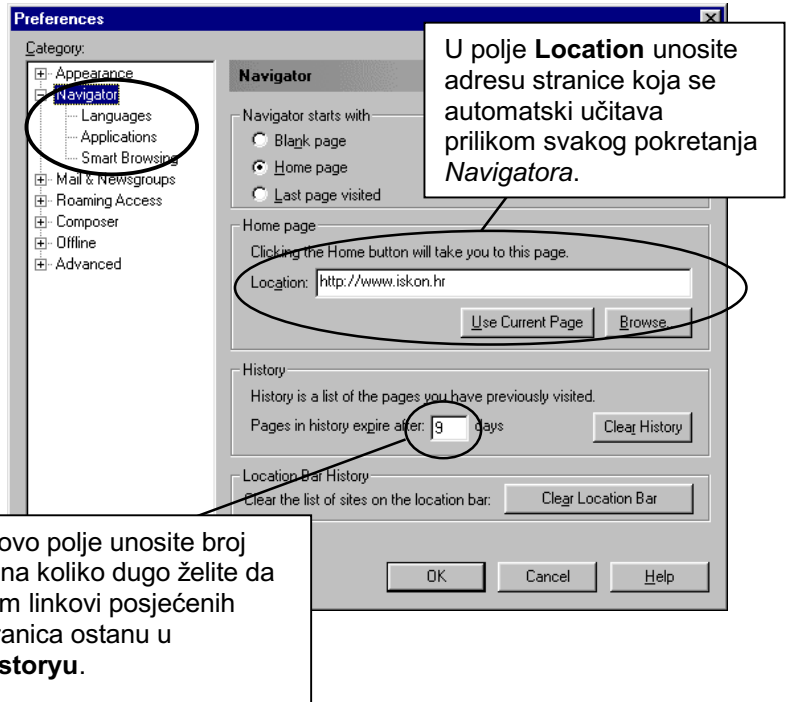
Ostale opcije koje se mogu pokazati nisu toliko bitne i jako ćete ih rijetko koristiti.

## DEFINIRANJE PARAMETARA

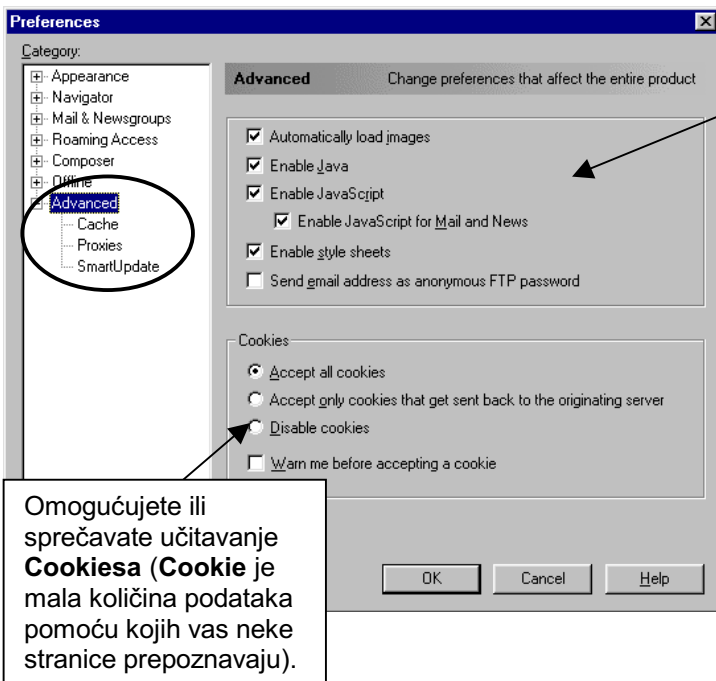
Padajući meni **Edit**, osim što sadrži opcije koje smo vam ranije objasnili, sadrži i opciju **Preferences...** pomoću koje se otvara dijaloški okvir za definiranje parametara većine aplikacija u programskom paketu *Netscape Communicator*, pa tako i samog *Navigator*. Ukratko ćemo objasniti sve najbitnije opcije kojima ćete definirati rad *Netscapea*.

Klikom na opciju **Navigator** otvaraju se opcije vezane uz *Navigator*, a to su:

- **Languages** - izabirete jezik (ili više njih) na kojem ćete gledati web stranice (npr. hrvatski i engleski). Ova opcija korisna je kod web stranica koje su dostupne u nekoliko jezika.
- **Applications** - sadrži podatke o svim vrstama datoteka (file-ova) koje *Navigator* raspoznaje.
- **Smart Browsing** - ova opcija regulira rad opcije **What's Related**.



Slijedeća važna opcija pod **Preferences...** je **Advanced** (najdonja opcija u lijevom panelu **Preferencesa...**). Pomoću nje možete bitno olakšati sam rad *Navigator*.



Opcije pomoću kojih dopuštate učitavanje **Java skripti**, kao i automatsko učitavanje slika.

Ostale podopcije **Advance-a** u lijevom panelu su:

- **Cache** - opcija pomoću koje kontrolirate snimanje najkorištenijih stranica na računalo, čime štedite na vremenu učitavanja stranica. (**NAPOMENA: neoprezno korištenje Cachea može zatrtati računalo gomilom datoteka.**)
- **Proxies** - opcija kojom se možete spojiti na računalo koje ima veliku količinu **cachea**, čime vrijeme učitavanja stranica svodite na minimum.
- **SmartUpdate** - opcija pomoću koje omogućujete *Composeru* da se automatski nadogradi (upgarde) kad se spoji na Internet.

Pomoću **Appearance** (prva opcija u lijevom panelu) određujete veličinu i izgled fontova u *Navigatoru*, te boju linkova (onih koje ste posjetili i onih koje niste, kako bi ih znali razlikovati).



#### Brojevi Iskonovih modemskih ulaza:

Pristup Optimal – 076 610 000

Pristup Gold – 076 210 000

Biznet paket – 076 210 000

Pristup Gost – 076 410 000

## INFORMACIJE O SERVERIMA

<b>Mail</b>	Incoming mail ( <b>POP</b> ) server	<b>pop.iskon.hr</b>
	Outgoing mail ( <b>SMTP</b> ) server	<b>mail.iskon.hr</b>
<b>News</b>	News ( <b>NNTP</b> ) server	<b>news.iskon.hr</b>
<b>FTP</b>	<b>FTP</b> server (za postavljanje vlastitih web stranica)	<b>www.inet.hr</b> (ili vlastita domena, ako je posjedujete)

**DNS**

**213.191.128.2**

**213.191.128.3**

## PODRŠKA KORISNICIMA - KONTAKT

Na <http://podrska.iskon.hr>, web stranicama posvećenima korisnicima Iskona, možete pogledati svježe informacije o svom korisničkom statusu, popis svojih spajanja na internet, provjeriti koliko ste vremena bili spojeni, promijeniti lozinke, pročitati svoju elektroničku poštu putem weba, otvoriti dodatne e-mail adrese, pročitati razne upute za podešavanje računala i programa za korištenje interneta i pronaći obavijesti o radu Iskonovog sustava.

Iskon Internet d.o.o.  
Savska 41 / X  
(poslovni toranj Zagrepčanka)  
10000 Zagreb

Telefon: (01) 6000-700  
Fax: (01) 6000- 777

**Besplatni info telefon:  
0800-1000**



Ukoliko imate problema ili pitanja vezanih uz podešavanje računala ili programa za korištenje interneta, nazovite naš Odjel za korisničku podršku na telefon **062-10-10-10** (lokalni telefonski impulsi iz cijele Hrvatske) svakim danom **0-24 sata**, ili nam napišite e-mail na [pomoc@iskon.hr](mailto:pomoc@iskon.hr).

Broj telefaksa korisničke podrške:

**062-10-10-11**

Na <http://www.iskon.hr> pronaći ćete dodatne informacije o Iskonu i uslugama.  
Na e-mail adresu [info@iskon.hr](mailto:info@iskon.hr) možete poslati upite za dodatne informacije.

