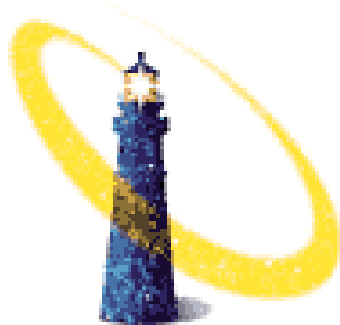




Netscape Navigator 4.51

Upute za korištenje



Netscape Navigator je program za pregledavanje World Wide Weba (WWW-a), ili kako se to uobičajeno kaže, Web stranica. *World Wide Web* je dio Interneta i to njegov najpopularniji dio. Postoje mnogi drugi servisi na globalnoj računalnoj mreži, no *Web* ih je, zbog svoje jednostavnosti uporabe, nadmašio po broju korisnika.

Program *Navigator* dio je besplatnoga programskog paketa za korištenje Interneta - *Netscape Communicator 4.51*, proizvod američke kompanije *Netscape*, jedna od prvih kompanija u svijetu koja se početkom 90-tih godina specijalizirala za izradu upravo Internet softvera. *Navigator* je dugo vremena bio najrasprostranjeniji i najpopularniji web-pretraživač na Internetu, danas ovaj program upotrebljava više od 40 posto svih Internet surfera.

POKRETANJE PROGRAMA

Netscape Navigator možete pokrenuti na jedan od slijed ećih načina:

Klikom na ikonu
Netscape Communicator
na desktopu



Klikom na gumb
Start / Programs /
Netscape Communicator /
Netscape Navigator



Ako je otvoren bilo koji
program iz paketa
Communicator, klikom na
prvu ikonicu u donjem
desnom kutu prozora



NAVIGACIJSKA TRAKA

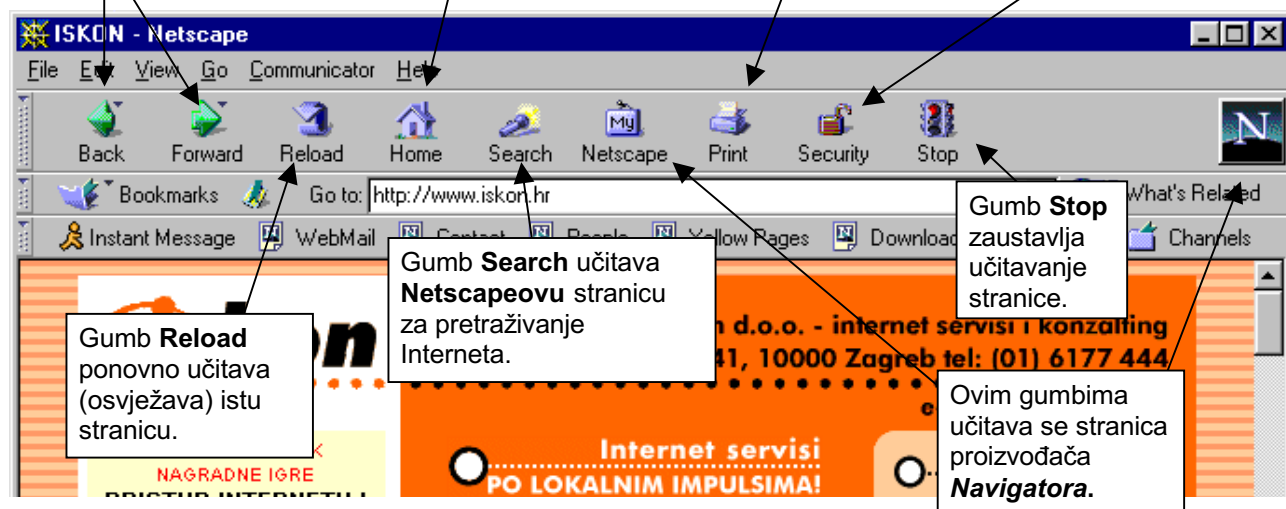
Navigacijska traka (Navigation Toolbar) je traka s gumbima za brzo manipuliranje web stranicama. Nalazi se ispod trake s padajućim izbornicima. Nju ćete često koristiti, jer se na njoj nalaze sve najvažnije opcije za surfanje.

Gumbi **Back** i **Forward** služe za prebacivanje na prethodnu ili iduću (ukoliko ste prije toga kliknuli na **Back**) web stranicu.

Gumbom **Home** učitava se početna stanicu (navedena u **Navigatoru**).

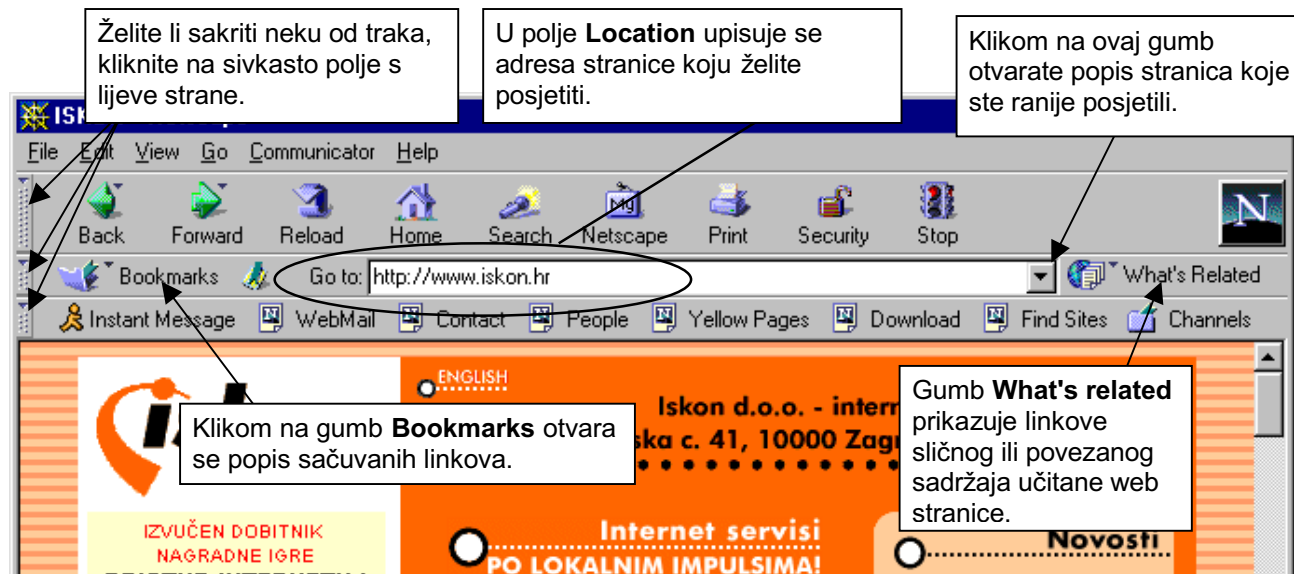
Gumbom **Print** printate učitane stranicu.

Gumb **Security** pokazuje sigurnosna svojstva učitane stranice.



LOKACIJSKA I OSOBNA TRAKA

Lokacijska traka (Location Toolbar) služi za upisivanje adrese web stranice koju želite vidjeti, ujedno pomoću nje možete sačuvati adrese stranica (*linkove*) koje vas zanimaju, te ih kasnije ponovo koristiti bez ponovnog učitavanja u polje **Location**.



Osobna traka (Personal Toolbar) (najniža traka) sadrži gumbes s linkovima na web stranice: s novostima, sa zanimljivostima, za traženje os. (**Internet**, **Lookup** i **New&Cool**).

Osim što trake možete sakriti (klikom na navedena sivkasta polja), možete ih i preslagivati (kliknite na navedeno sivkasto polje i odvučite traku gore ili dolje (držeći pritisnutu tipku miša).

KAKO SAČUVATI LINK WEB STRANICE?

Kada naiđete na web stranicu koju želite i ubuduće posjećivati, a kako ne bi morali zapisivati njezinu adresu, *Navigator* nudi mogućnost pospremanja linka web stranice u **Bookmarks**.

To se obavlja na slijedeći način:

1. Učitajte web stranicu čiji link želite sačuvati.
2. Kliknite na gumb ispred riječi **Location** u lokacijskoj traci, te ga odvučite (držeći lijevu tipku miša) na gumb **Bookmarks**.
3. Otvorit će se popis sačuvanih linkova.
4. Ako link želite spremiti u neki od foldera (direktorija), tada ne puštajte lijevu tipku miša, već odvučite link do željenog foldera.
5. Kad dovučete link do željenoga foldera, otpustite tipku miša i - link je spremljen!

Osim gore navedenog, postoje i jednostavniji načini spremanja linkova:

- Klikom na **Bookmarks**: osim što se pokažu svi linkovi stranica koje su spremljene, imate mogućnost da klikom na **Add Bookmarks** (prva opcija) spremiti link učitane stranice.
- **Desnim klikom** miša: otvara se padajući meni koji sadrži opciju **Add Bookmarks**.
- Kombinacijom tipki **<Ctrl+D>**: najjednostavniji način spremanja linkova. Link učitane stranice automatski se sprema u **Bookmarks**.

KORIŠTENJE I ORGANIZIRANJE BOOKMARKA

Želite li koristiti neke od linkova koje ste pospremili, potrebno je samo kliknuti na gumb **Bookmarks**, nakon čega će se cijeli popis linkova otvoriti u obliku padajućeg menija.



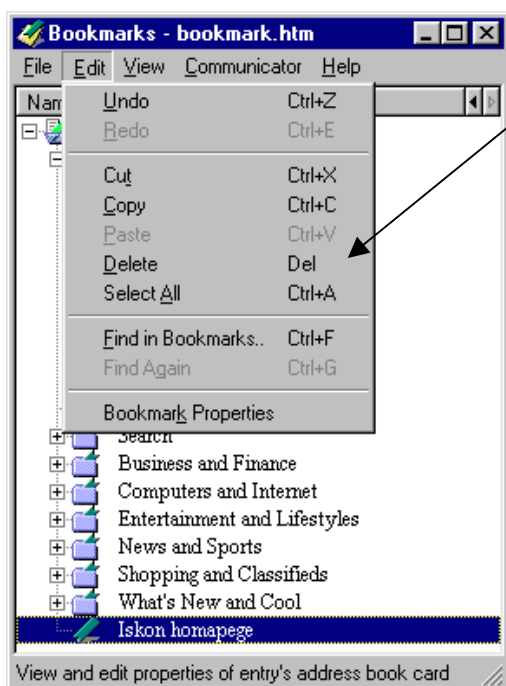
Linkovima se koristite kao s opcijama kod ostalih padajućih izbornika. Klikom na link, učitate web stranicu.

Navigator u svom *bookmarku* ima mnoštvo linkova koje je stavio proizvođač. Oni su raspoređeni po direktorijima, ili bolje rečeno po kategorijama (postavljanjem mišjeg kursora na direktorij, njegov sadržaj se otvara u još jednom padajućem izborniku). Ti linkovi Vam mogu biti od velike pomoći, jer Vas oni vode na neke od najboljih web stranica (ovisi o kategoriji).

Kao što vidite, spremanje i korištenje linkova u *bookmarku*, vrlo je jednostavno. S vremenom se možete suočiti s nekoliko problema sa spremljenim linkovima. Može vam se, npr., dogoditi da jedan od linkova (ili čak više njih) ne radi, tj. ne učitava se web stranica na koju se taj link odnosio. *Navigator* daje poruku da ta stranica ne postoji. Ujedno i sam *bookmark* nakon nekog vremena može postati poprilično nezgrapnan za korištenje (ako je popis linkova predugačak). *Navigator* omogućava vrlo lagano i jednostavno organiziranje bookmarka, pa tako i brisanje linkova čije web stranice više ne postoje.

OTVARANJE PROZORA S POPISOM LINKOVA

- Pritisnite gumb **Bookmarks** na lokacijskoj traci. Odaberite opciju **Edit Bookmarks...** i otvoriti će se novi prozor s popisom linkova.
- Kombinacijom tipki **<Ctrl+B>** također otvarate prozor s popisom linkova.



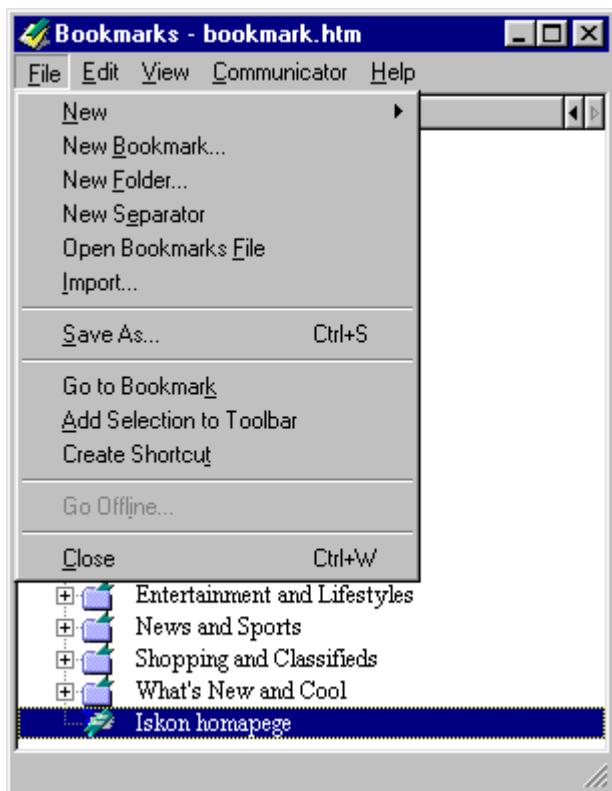
ORGANIZIRANJE SPREMLJENIH LINKOVA

Nakon što ste otvorili prozor, kliknite na link, zatim kliknite padajući meni **Edit** u kojem dobivate opcije za rad s linkovima:

- **Cut** - prebacujete link iz jednog foldera u drugi.
- **Copy** - prebacujete kopiju linka u drugi folder.
- **Delete** - brišete link (isto postižete i tipkom **Delete**).
- **Find in Bookmarks...** - pretraživanje po linkovima.
- **Bookmark Properties** - podaci o spremljenom linku. Preko ove opcije možete link i preimenovati.

Uglavnom će te preko objašnjenog izbornika **Edit** uređivati linkove u Bookmarku, međutim u otvorenom prozoru Bookmarks postoji i izbornik **File** pomoću kojeg također možete uređivati svoj bookmark.

Izbornik **File** sadrži ove opcije:



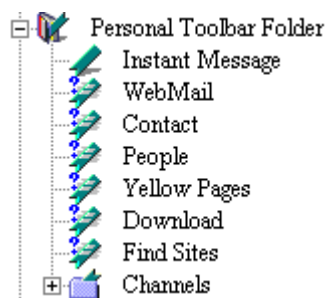
- **File / New** - opcija koja je identična u padajućem izborniku **File** u glavnom prozoru *Navigatora* (objašnjenje se nalazi u slijedećem poglavlju).
- **New Bookmark...** - otvara se novi dijaloški okvir u koji se unosi ime (**Name**), web adresa (**Location (URL)**) i opis (**Description**) novog linka u *Bookmarks*.
- **New Folder...** - otvara se novi dijaloški okvir pomoću kojeg se dodaje direktorij (folder) u *Bookmarks*.
- **New Separator** - dodaje se linija (separator) ispod linka ili direktorija kojeg ste kliknuli. Ta linija je samo estetske prirode.
- **Open Bookmarks File** - otvara se dijaloški okvir pomoću kojeg se učitava snimljeni bookmark s vašeg računala.
- **Import...** - otvara se dijaloški okvir s kojim se u integrira drugi bookmark u vaš bookmark.
- **Save As...** - snimanje sadržaja bookmarka u *HTML* formatu na vaše računalo.
- **Go to Bookmark** - odlazite na web stranice linka na koji je označen.
- **Add Selection to Toolbar** - link ili direktorij koji ste označili dodajete u osobnu traku (*Personal Toolbar*).
- **Create Shortcut** - kreira *shortcut* selektiranog linka na desktopu vašeg računala.
- **Go Offline** - opcija koja je identična u padajućem izborniku **File** u glavnom prozoru *Navigatora* (objašnjenje se nalazi u slijedećem poglavlju).
- **Close** - zatvarate prozor *Bookmarks*

Izbornik **View** sadrži opcije pomoću kojih sortirate linkove, a izbornici *Communicator* i *Help* su identični istoimenim izbornicima u glavnom prozoru *Navigatora* (objašnjenja ćete naći u slijedećem poglavlju).

U prozoru *Bookmarks* među svim linkovima i direktorijima nalazi se i direktorij **Personal Toolbar Folder** koji sadrži linkove web stranica koji se nalaze u osobnoj traci (*Personal Toolbar*).

Brisanjem i dodavanjem linkova u ovom direktoriju također brišete i dodajete linkove na osobnoj traci.

Personal Toolbar Folder je odlična stvar za postavljanje linkova na web stranice koje jako često koristite.



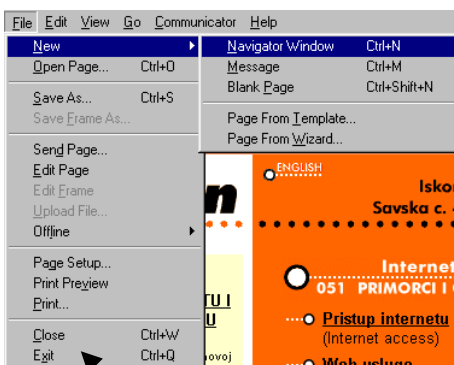
Padajući izbornik je popis opcija koje se prikažu kada kliknete na jednu od izbornika pri vrhu *Navigatorova* prozora.

File Edit View Go Communicator Help

Podvučeno slovo (uvijek) u kombinaciji s tipkom Alt, postiže isto što i klik na taj izbornik ili opciju.

Opisati ćemo samo one opcije u padajućim izbornicima koje služe za pregledavanje web stranica. *Navigator* u svojim menijima sadrži i opcije za pokretanje drugih programa: za slanje i primanje e-pošte (*Messenger*), čitanje news grupa, vođenje dnevnika poslova itd. Te opcije neće moći detaljnije opisivati.

PADAJUĆI IZBORNİK FILE



U padajućem izborniku **File** opcije **Close** i **Exit** imaju vrlo slične funkcije:

File / Close zatvara trenutni *Navigatorov* prozor, no ostali ostaju otvoreni.

File / Exit zatvara sve prozore i završava rad u *Communicatoru*.

File / New / Navigator Window - otvara novi prozor *Navigatora*. Ostale opcije **Message** (slanje e-pošte), **Blank Page**, **Page From Template** i **Page From Wizard** (koriste se za obradu web stranica) nisu vezane za pregledavanje web stranica.

File / Open Page... - otvara dijaloški okvir za upisivanje adrese stranice koju želite vidjeti ili učitavanja web stranica sa vašeg računala.

File / Save As... - otvara dijaloški okvir pomoću kojeg snimate učitanu web stranicu na svoj računalni disk.

File / Save Frame As... - otvara dijaloški okvir za snimanje sadržaja okvira (*frame*) koji se nalazi na učitanom web stranici.

File / Send Page, Edit Page, Edit Frame, Upload File - opcije vezane uz obradu web stranica.

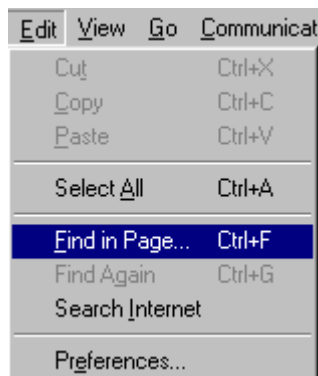
File / Go Online... ili **File / Go Offline...** - opcije kojima otvarate prozor u kojem navodite *Communicatoru* što da obavi nakon što ste se modemom spojili (ili otpojili) na Internet.

File / Page Setup... - otvara dijaloški okvir u kojem određujete oblik i veličinu stranice za printanje.

File / Print Preview... - otvara prozor s prikazom kako će izgledati isprintana web stranica.

File / Print... - otvara prozor za printanje stranice.

PADAJUĆI IZBORNİK EDIT



Padajući meni **Edit** sadrži standardne opcije **Cut**, **Copy**, **Paste** i **Select All**, poznate svim malo iskusnijim korisnicima računala.

Edit / Find in Page... - otvara dijaloški okvir pomoću kojeg u učitanom web stranici tražite neku riječ ili niz znakova.

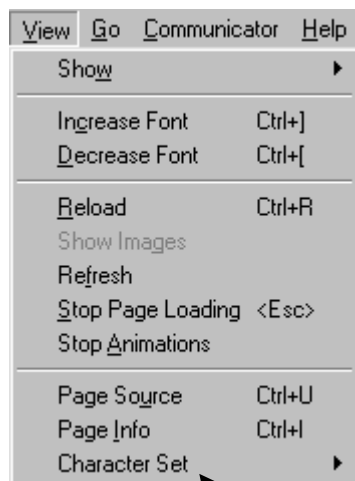
Edit / Find Again - ponavljanje traženja riječi ili niza znakova navedenih u prozoru **Find in Page**.

Edit / Search Internet - odlazi na *Netscapeove* web stranice za pretraživanje Interneta.

Edit / Search Directory - otvara prozor za traženje osoba na Internetu.

Edit / Preferences... - otvara dijaloški okvir za podešavanje raznih opcija u *Netscape Communicatoru*.

PADAJUĆI IZBORNİK VIEW



Ako se hrvatski znakovi (č, ć, š, ž, đ) ne prikazuju ispravno na ekranu, odaberite opciju **View / Character Set** i iskušajte opcije **Central European (ISO-8859-2)** i **Central European (Windows 1250)**. Ako se nakon odabira jedne od dviju opcija hrvatski znakovi prikazuju ispravno, odaberite opciju **View / Character Set / Set Default Character Set** kako biste osigurali da *Navigator* i ubuduće dobro prikazuje hrvatske znakove.

View / Show Navigation Bar ili **View / Hide Navigation Bar** - pokazuje (*Show*) ili skriva (*Hide*) navigacijsku traku s gumbima.

View / Show Location Toolbar ili **View / Hide Location Toolbar** - pokazuje (*Show*) ili skriva (*Hide*) lokacijsku traku za upisivanje adrese web stranice.

View / Show Personal Toolbar ili **View / Hide Personal Toolbar** - pokazuje (*Show*) ili skriva (*Hide*) osobnu traku s linkovima.

View / Show / Floating Component Bar - pokazuje (*Show*) ili skriva (*Hide*) prozor sa svim programima koji se nalaze u *Netscape Communicatoru*.

View / Increase Font - povećava veličinu slova na web stranici

View / Decrease Font - smanjuje veličinu slova na web stranici

View / Reload - ponovno učitava istu stranicu s Interneta. Ova opcija ima isti učinak kao pritisak gumba **Reload** na navigacijskoj traci.

View / Show Image - ako je Navigator ne prikazuje slike na web stranicama, ova opcija uključuje učitavanja slika.

View / Refresh - ponovno učitava istu stranicu, ali ne s Interneta već iz spremnika (*cachea*) na vašem računalu.

View / Stop Page Loading - prekida učitavanje stranice. Ova opcija ima isti učinak kao pritisak gumba **Stop** na navigacijskoj traci.

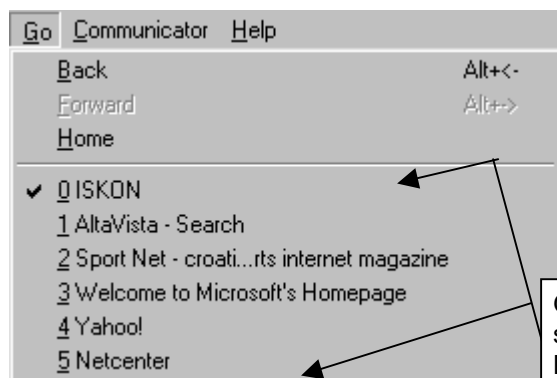
View / Stop Animations - zaustavlja animacije na učitanjoj stranici.

View / Page Source - prikazuje na ekranu *HTML*-kôd učitanje stranice.

View / Page Info - otvara prozor s informacijama o učitanjoj stranici: strukturi stranice, veličini datoteke, linkovima na stranici itd.

View / Character Set - otvara padajući meni s opcijama za prikazivanje web stranica na različitim jezicima i s različitim specijalnim znakovima (ćirilčni, arapski, japanski, kineski znakovi itd.).

PADAJUĆI IZBORNİK GO



Go / Back - Učinak ove opcije identičan je pritisku gumba **Back** na navigacijskoj traci.

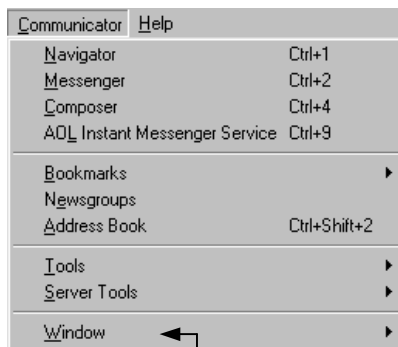
Go / Forward - Učinak ove opcije identičan je pritisku gumba **Forward** na navigacijskoj traci.

Go / Home - Učinak je identičan pritisku gumba **Home** na navigacijskoj traci.

Ovo područje predstavlja popis svih stranica koje ste posjetili od zadnjega pokretanja *Navigatora*. Naziv stranice koja je trenutno prikazana na ekranu, označena je kvačicom (✓).

PADAJUĆI IZBORNIK *COMMUNICATOR*

Najveći broj opcija u ovom meniju služi za pokretanje različitih aplikacija koje nisu vezane uz surfanje webom.



Na kraju padajućeg izbornika *Communicator* nalazi se opcija *Window* s kojom otvarate popis (u obliku padajućeg izbornika) svih otvorenih prozora *Communicator*ovih aplikacija. Naziv aktivnog prozora označen je kvačicom (✓).

Communicator / Bookmarks - otvara meni s popisom spremljenih linkova, te s opcijama za linkove.

Communicator / Newsgroups - pokreće aplikaciju (*Messenger*) za čitanje i slanje u News grupe.

Communicator / Address Book - pokreće aplikaciju *Address Book* koja služi za spremanje adresa i pretraživanje adresa i osoba na Internetu.

Communicator / Tools / History - otvara prozor s popisom linkova koje ste posjetili u posljednje vrijeme sa svim statističkim podacima vezanim uz posjet web stranica.

Communicator / Tools / Security Info - Učinak ove opcije isti je pritisku gumba **Security** na navigacijskoj traci.

Server Tools / Page Services - opcija za napredne korisnike.

Communicator / Tools / Java Console - otvara konzolu za upisivanje naredbi u Javi (opcija za napredne korisnike).

Communicator / Tools / Message Center - koristi se za obrađivanje e-maila i news grupa.

Communicator / Tools / Import Utility

Otvora prozor za integriranje e-mailova i adresa iz ponuđenih aplikacija u *Netscape Messenger*. Klikom odaberete aplikaciju čije spremljene popise e-mailova i adresa želite integrirati u *Messenger* i zatim klikom na gum *next* obavljate importiranje.

Za neke od aplikacija koje odaberete morati ćete (nakon klika na gumb *Next*) u dijaloškom okviru koji će se otvoriti navesti putanju datoteke sa popisom e-mailova i adresa odabrane aplikacije.

POPIS APLIKACIJA

Navigator - otvarate novi prozor *Navigator*.

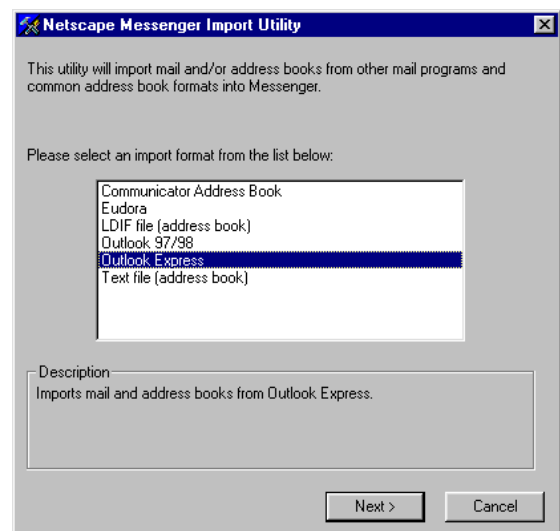
Messenger - aplikacija za primanje, obradu i slanje e-maila. Kao i korištenje News grupa.

Composer - aplikacija za izradu i obradu web stranica.

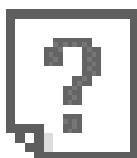
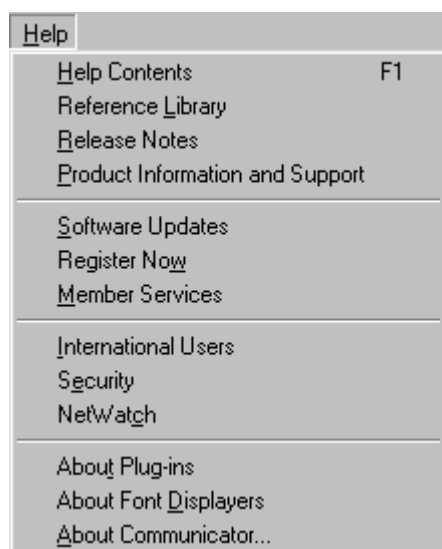
AOL Instant Messenger Service - služi za izravnu komunikaciju sa osobama sa Interneta (tekstualna komunikacija).

Napomena:

Broj aplikacija pod ovim padajućim izbornikom može varirati. Ovisi o broju aplikacija koji imate instaliranih na računalu, a *Communicator* ih podržava.



PADAJUĆI IZBORNIK *HELP*



Help / Help Contents - otvara prozor s pomoći za korištenje *Netscape Communicatora* (možete ga koristiti i ako niste spojeni na Internet).

Help / Reference Library – link na *Netscapeove* web stranice na kojima se nalazi velika količina podataka vezanih uz programski paket *Communicator* (install program, help, upgrade, itd.); za ovu opciju potrebno je biti spojen na Internet.

Help / Release Notes - informacije o različitim načinima korištenja *Communicatora*; za ovu opciju potrebno je biti spojen na Internet.

Help / Product Information and Support - informacije o proizvodu i pomoći koju možete dobiti od proizvođača; za ovu opciju potrebno je biti spojen na Internet.

Help / Software Updates - informacije o novim verzijama programa; za ovu opciju potrebno je biti spojen na Internet.

Help / Register Now - registracija programa putem Interneta.

Help / Member Services - link na *Netscapeove* web stranice za korisnike koji žele objavljivati svoje stranice na Internetu.

Help / International Users - link na *Netscapeove* web stranice za ne-američke korisnike programa; za ovu opciju potrebno je biti spojen na Internet.

Help / Security - link na *Netscapeove* web stranice o sigurnosti; za ovu opciju potrebno je biti spojen na Internet.

Help / NetWatch - link na *Netscapeove* web stranice o načinima sprječavanja pristupa stranicama nedoličnog sadržaja; za ovu opciju potrebno je biti spojen na Internet.

Help / About Plug-ins - otvara stranicu s popisom dodataka (*plug-ins*) instaliranih u *Navigatoru*; za ovu opciju nije potrebno biti spojen na Internet.

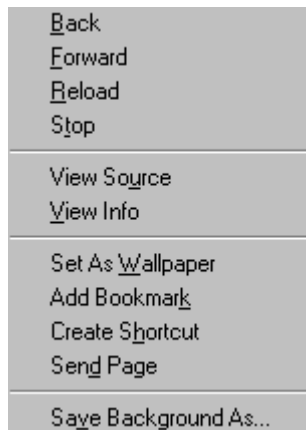
Help / About Font Displayers - otvara prozor s popisom instaliranih prikazivača fontova; za ovu opciju nije potrebno biti spojen na Internet.

Help / About Communicator... - otvara stranicu s informacijama o programskom paketu *Netscape Communicator*; za ovu opciju nije potrebno biti spojen na Internet.

Nakon što učitajte web stranicu i kliknete desnu tipku miša, otvoriće se pomoćni izbornik s opcijama pomoću kojih možete obavljati neke od funkcija *Navigatora*.

Broj opcija koje su ponuđene ovisi u kojem djelu web stranice ste kliknuli desnu tipku miša (nad tekstom, slikom ili nekim linkom na stranici).

STANDARDNI IZBORNİK



Standardni izbornik pojavljuje se kad mišem kliknete na bilo kojem dijelu stranice, osim nad slikom ili linkom unutar same stranice.

U izborniku se pojavljuju opcije **Back**, **Forward**, **Reload** i **Stop**. Imaju istu funkciju kao i gumbi u navigacijskoj traci.

- **View Source** - otvara prozor u kojem vidite *HTML* kôd učitane stranice.
- **View Info** - otvara prozor u kojem možete pročitati sve informacije vezane uz učitanoj stranicu.
- **Set As Wallpaper** - ovom opcijom sliku na koju ste kliknuli (može biti i pozadinska slika - *background*) stavljate na desktop vašeg računala kao pozadinu.
- **Add Bookmark** - spremate link učitane stranice u bookmark.
- **Create Shortcut** - kreirate shortcut linka koji ste kliknuli. Ikona se smješta na desktop vašeg računala.
- **Send Page** - otvara prozor pomoću kojega možete učitanoj stranicu poslati e-poštom.
- **Save Background As...** - otvara dijaloški okvir pomoću kojega na vaše računalo snimate pozadinsku sliku (*background*) učitane stranice.

Osim ovih opcija standardnog izbornika, može se pojaviti još nekoliko opcija ukoliko desno kliknete na sliku ili link na učitanoj stranici, a neke od tih opcija su:

- **Open in New Window** - ova se opcija pokazuje kad kliknete nad linkom (ili slikom koja je ujedno i link). Klikom na tu opciju otvarate novi prozor *Navigatora* u kojem će se učitati web stranica na koju se link odnosio.
- **View Image (ime.gif)** - ova se opcija pokazuje kad kliknete nad nekom slikom. U zagradi se nalazi naziv slike. Ova opcija omogućava da u *Navigatorovom* prozoru učitajte samo tu sliku.

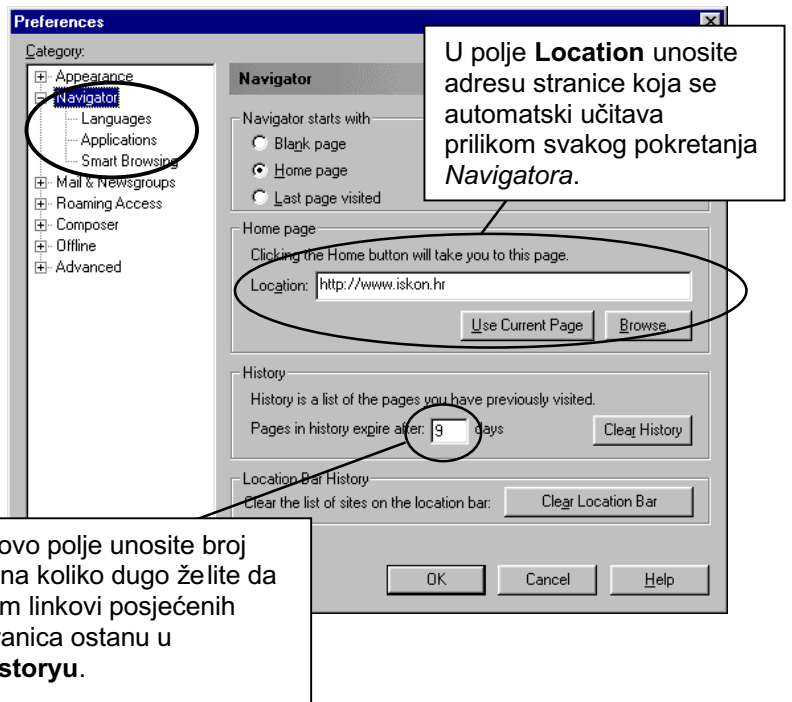
Ostale opcije koje se mogu pokazati nisu toliko bitne i jako ćete ih rijetko koristiti.

DEFINIRANJE PARAMETARA

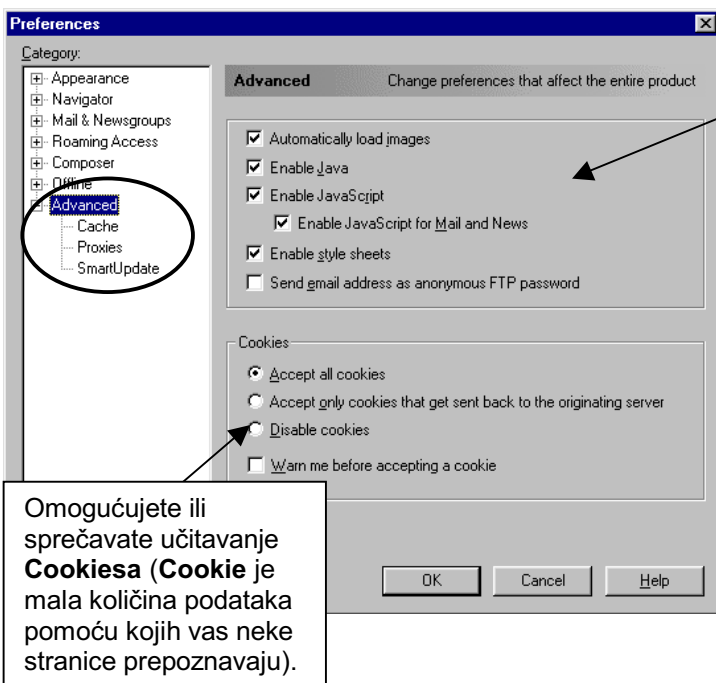
Padajući meni **Edit**, osim što sadrži opcije koje smo vam ranije objasnili, sadrži i opciju **Preferences...** pomoću koje se otvara dijaloški okvir za definiranje parametara većine aplikacija u programskom paketu *Netscape Communicator*, pa tako i samog *Navigatora*. Ukratko ćemo objasniti sve najbitnije opcije kojima ćete definirati rad *Netscapea*.

Klikom na opciju **Navigator** otvaraju se opcije vezane uz *Navigator*, a to su:

- **Languages** - izabirete jezik (ili više njih) na kojem ćete gledati web stranice (npr. hrvatski i engleski). Ova opcija korisna je kod web stranica koje su dostupne u nekoliko jezika.
- **Applications** - sadrži podatke o svim vrstama datoteka (file-ova) koje *Navigator* raspoznaje.
- **Smart Browsing** - ova opcija regulira rad opcije **What's Related**.



Slijedeća važna opcija pod **Preferences...** je **Advanced** (najdonja opcija u lijevom panelu **Preferencesa...**). Pomoću nje možete bitno olakšati sam rad *Navigatora*.



Opcije pomoću kojih dopuštate učitavanje **Java skripti**, kao i automatsko učitavanje slika.

Ostale podopcije **Advance-a** u lijevom panelu su:

- **Cache** - opcija pomoću koje kontrolirate snimanje najkorištenijih stranica na računalo, čime štedite na vremenu učitavanja stranica. (**NAPOMENA: neoprezno korištenje Cachea može zatrpiti računalo gomilom datoteka.**)
- **Proxies** - opcija kojom se možete spojiti na računalo koje ima veliku količinu **cachea**, čime vrijeme učitavanja stranica svodite na minimum.
- **SmartUpdate** - opcija pomoću koje omogućujete *Composeru* da se automatski nadogradi (upgarde) kad se spoji na Internet.

Pomoću **Appearance** (prva opcija u lijevom panelu) određujete veličinu i izgled fontova u *Navigatoru*, te boju linkova (onih koje ste posjetili i onih koje niste, kako bi ih znali razlikovati).



Iskon (od Internet-intranet servisi i konzalting) je prvi privatni pružatelj usluga TCP/IP komunikacija i pristupa Internetu u Hrvatskoj. Za pružanje tih usluga dobili smo koncesiju od Ministarstva pomorstva prometa i veza.

Naš TCP/IP računalni komunikacijski sustav, pažljivo izgrađen od vrhunskih komponenti i vođen dinamičnim i iskusnim timom stručnjaka zadovoljit će širok raspon potreba pristupa i prisustva na Internetu te poslovnih i osobnih TCP/IP komunikacija.

INFORMACIJE O SERVERIMA

Mail	Outgoing mail server (SMTP)	mail.iskon.hr
	Incoming mail (POP) server	pop.iskon.hr
News	News (NNTP) server	news.iskon.hr
FTP	FTP server	ftp.iskon.hr
Web	Web server	www.iskon.hr

DNS	195.29.170.20 195.29.170.21
------------	--

PODRŠKA KORISNICIMA - KONTAKT

Na <http://podrska.iskon.hr>, web stranicama posvećenima korisnicima Iskona, možete pogledati svježije informacije o svom korisničkom statusu. Možete provjeriti koliko ste vremena bili spojeni u određenom mjesecu, i dobiti okvirnu kalkulaciju troškova do trenutka kada ste bili spojeni. Na istom mjestu možete promijeniti svoje lozinke, i pročitati svoj mail putem weba.

Iskon d.o.o.
Savska 41/10 (poslovni toranj
Zagrepčanka, 10 kat)
10000 Zagreb

Telefoni: (01) 6177 444
Fax: (01) 6177 012

Sva pitanja vezana uz instalaciju programa i podešavanje parametara za spajanje na Internet možete poslati elektroničkim putem korisničkoj podršci Iskona na: pomoc@iskon.hr

ili nazvati telefonom na **062 / 10 10 10**.
(Iz čitave Hrvatske za poziv plaćate cijenu lokalnih impulsa.)

Na <http://www.iskon.hr> pronaći ćete dodatne informacije o Iskonu i uslugama. Na e-mail adresu info@iskon.hr možete poslati upite za dodatne informacije.

